

Nombre del Producto: Anticuerpo policlonal de conejo C-TAK1**Nº de Catálogo: APRab09488**

Solo para uso en investigación.

Resumen

Descripción	Anticuerpo policlonal de conejo
Huésped	Conejo
Aplicación	WB,IHC,ICC/IF,ELISA
Reactividad	Humano, Ratón, Rata
Conjugación	No conjugado
Modificación	Sin modificar
Isotipo	IgG
Clonalidad	Policlonal
Formato	Líquido
Concentración	1 mg/ml
Almacenamiento	Hacer alícuotas y almacenar a -20°C (válido por 12 meses). Evitar ciclos de congelación/descongelación.
Envío	Bolsas de hielo
Tampon	Líquido en PBS que contiene 50% de glicerol, 0,5% de proteína protectora y 0,02% de conservante de nuevo tipo N.
Purificación	Purificación por afinidad

Aplicación

Relación de Dilución	WB 1:500-1:2000,IHC 1:100-1:300,ICC/IF 1:200-1:1000,ELISA 1:20000-1:40000
Peso Molecular	85kDa

Información del Antígeno

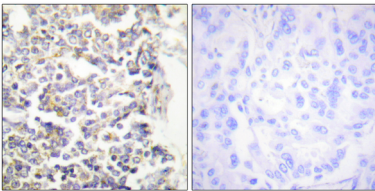
Nombre del Gen	MARK3 MARK3; CTAK1; EMK2; MAP/microtubule affinity-regulating kinase 3; C-TAK1; cTAK1;
Nombres Alternativos	Cdc25C-associated protein kinase 1; ELKL motif kinase 2; EMK-2; Protein kinase STK10; Ser/Thr protein kinase PAR-1; Par-1a; Serine/threonine-protein kinase p78
ID del Gen	4140.0
ID SwissProt	P27448
Inmunógeno	El antisuero se elaboró contra el péptido sintetizado derivado de MARK3 humano. Rango de AA: 1-50.

Antecedentes

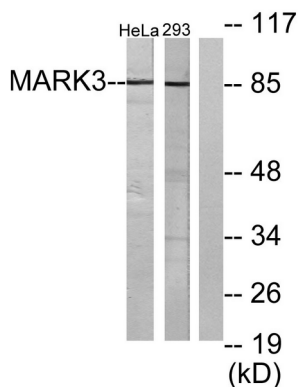
Quinasa 3 reguladora de afinidad de microtúbulos (MARK3). Homo sapiens. La proteína codificada por este gen se activa por fosforilación y, a su vez, participa en la fosforilación de las proteínas tau MAP2 y MAP4. Se han encontrado varias variantes de transcripción que codifican diferentes isoformas para este gen. [Proporcionado por RefSeq, oct. de 2011], actividad catalítica: ATP + una proteína = ADP + una fosfoproteína., función: participa en la fosforilación específica de las proteínas asociadas a microtúbulos para tau, MAP2 y MAP4. Fosforila CDC25C en 'Ser-216', similitud: pertenece a la superfamilia de las proteínas quinasas. Familia de las proteínas quinasas CAMK Ser/Thr. Subfamilia MARK.,similitud:Contiene 1 dominio KA1 (asociado a quinasa),similitud:Contiene 1 dominio de proteína quinasa.,similitud:Contiene 1 dominio UBA.,especificidad de tejido:Ubicuo.

Área de Investigación

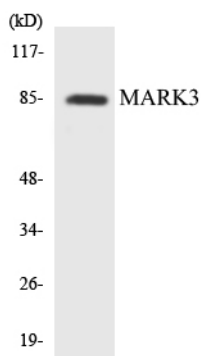
Datos de Imagen



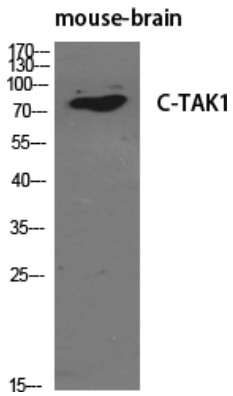
Análisis inmunohistoquímico de tejido de carcinoma pulmonar humano incluido en parafina, utilizando el anticuerpo MARK3. La imagen de la derecha está bloqueada con el péptido sintetizado.



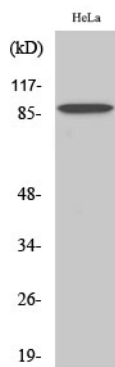
Análisis de inmunotransferencia de lisados de células HeLa y 293, utilizando el anticuerpo MARK3. El carril derecho está bloqueado con el péptido sintetizado.



Análisis de transferencia Western de los lisados de células K562 utilizando el anticuerpo MARK3.



Análisis Western Blot de varias células utilizando el anticuerpo policlonal C-TAK1 diluido a 1:500



Análisis Western Blot de 293 células utilizando el anticuerpo policlonal C-TAK1 diluido a 1:500