

Nombre del Producto: Anticuerpo policlonal de conejo CTACK**Nº de Catálogo: APRab09486**

Solo para uso en investigación.

Resumen

Descripción	Anticuerpo policlonal de conejo
Huésped	Conejo
Aplicación	WB,IHC,ICC/IF,ELISA
Reactividad	Humano, Rata, Ratón
Conjugación	No conjugado
Modificación	Sin modificar
Isotipo	IgG
Clonalidad	Policlonal
Formato	Líquido
Concentración	1 mg/ml
Almacenamiento	Hacer alícuotas y almacenar a -20°C (válido por 12 meses). Evitar ciclos de congelación/descongelación.
Envío	Bolsas de hielo
Tampon	Líquido en PBS que contiene 50% de glicerol, 0,5% de proteína protectora y 0,02% de conservante de nuevo tipo N.
Purificación	Purificación por afinidad

Aplicación

Relación de Dilución	WB 1:500-1:2000,IHC 1:100-1:300,ICC/IF 1:50-1:200,ELISA 1:5000-1:20000
Peso Molecular	12kDa

Información del Antígeno

Nombre del Gen	CCL27
Nombres Alternativos	CCL27; ILC; SCYA27; C-C motif chemokine 27; CC chemokine ILC; Cutaneous T-cell-attracting chemokine; CTACK; ESkin; IL-11 R-alpha-locus chemokine; Skinkine; Small-inducible cytokine A27
ID del Gen	10850.0
ID SwissProt	Q9Y4X3
Inmunógeno	Péptido sintetizado derivado de la quimiocina 27 con motivo C-C en el rango AA: 51-100

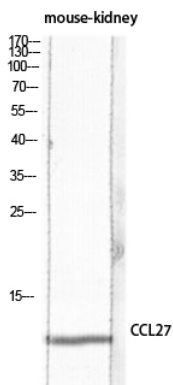
Antecedentes

Este gen es uno de varios genes de citocinas CC agrupados en el brazo p del cromosoma 9. Las citocinas son una familia de proteínas secretadas que participan en procesos inmunorreguladores e inflamatorios. Las citocinas CC son proteínas caracterizadas por dos cisteínas adyacentes. La proteína codificada por este gen es quimiotáctica para los linfocitos T de memoria asociados a la piel. Esta citocina también puede desempeñar un papel en la mediación del asentamiento de los linfocitos en las zonas cutáneas. Se une específicamente al receptor de quimiocina 10 (CCR10). Estudios de una proteína murina similar indican que estas interacciones proteína-receptor tienen un papel fundamental en la inflamación cutánea mediada por células T. [proporcionado por RefSeq, sep. de 2014], función: factor quimiotáctico que atrae a los linfocitos T de memoria asociados a la piel. Puede desempeñar un papel en la mediación del asentamiento de los linfocitos en las zonas cutáneas. Se une a CCR10., información en línea: entrada CCL27, similitud: pertenece a la familia beta intercrina (quimiocina CC), especificidad de tejido: testículo, timo, placenta, ovario y piel.

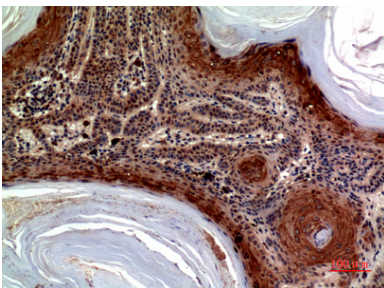
Área de Investigación

Interacción citocina-receptor de citocina; Quimiocina; Red inmune intestinal para la producción de IgA;

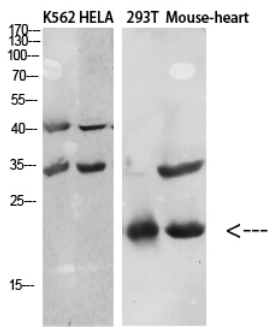
Datos de Imagen



Análisis de inmunotransferencia de lisis renal de ratón con anticuerpo CCL27. El anticuerpo se diluyó a 1:1000. El anticuerpo secundario se diluyó a 1:20000.



Análisis inmunohistoquímico de piel humana incluida en parafina, el anticuerpo se diluyó a 1:100



Análisis de Western Blot de diversas células con anticuerpo diluido a 1:1000. El anticuerpo secundario se diluyó a 1:20000.