

Nombre del Producto: Anticuerpo policlonal de conejo CstF-64**Nº de Catálogo: APRab09474**

Solo para uso en investigación.

Resumen

| | |
|-----------------------|--|
| Descripción | Anticuerpo policlonal de conejo |
| Huésped | Conejo |
| Aplicación | WB,IHC,ICC/IF,ELISA |
| Reactividad | Humano, Ratón |
| Conjugación | No conjugado |
| Modificación | Sin modificar |
| Isotipo | IgG |
| Clonalidad | Policlonal |
| Formato | Líquido |
| Concentración | 1 mg/ml |
| Almacenamiento | Hacer alícuotas y almacenar a -20°C (válido por 12 meses). Evitar ciclos de congelación/descongelación. |
| Envío | Bolsas de hielo |
| Tampon | Líquido en PBS que contiene 50% de glicerol, 0,5% de proteína protectora y 0,02% de conservante de nuevo tipo N. |
| Purificación | Purificación por afinidad |

Aplicación

| | |
|-----------------------------|--|
| Relación de Dilución | WB 1:500-1:2000,IHC 1:100-1:300,ICC/IF 1:200-1:1000,ELISA 1:5000-1:10000 |
| Peso Molecular | 60kDa |

Información del Antígeno

| | |
|-----------------------------|---|
| Nombre del Gen | CSTF2 |
| Nombres Alternativos | CSTF2; Cleavage stimulation factor subunit 2; CF-1 64 kDa subunit; Cleavage stimulation factor 64 kDa subunit; CSTF 64 kDa subunit; CstF-64 |
| ID del Gen | 1478.0 |
| ID SwissProt | P33240 |
| Inmunógeno | El antisuero se produjo contra el péptido sintetizado derivado del CSTF2 humano. Rango de AA: 11-60. |

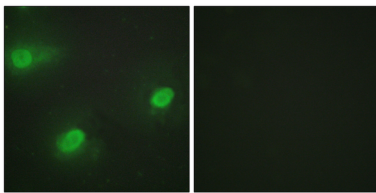
Antecedentes

Este gen codifica una proteína nuclear con un dominio RRM (motivo de reconocimiento de ARN). La proteína forma parte del complejo del factor de estimulación de la escisión (CSTF), que participa en la escisión del extremo 3' y la poliadenilación de los pre-ARNm. Específicamente, esta proteína se une a elementos ricos en GU dentro de la región 3' no traducida de los ARNm. [Proporcionado por RefSeq, julio de 2008], función: Uno de los múltiples factores necesarios para la poliadenilación y la escisión del extremo 3' de los pre-ARNm de mamíferos. Esta subunidad participa directamente en la unión a los pre-ARNm. Inducción: Se regula positivamente durante la transición de la fase G0 a la S. PTM: Se fosforila tras daño al ADN, probablemente por ATM o ATR. Similitud: Contiene un dominio RRM (motivo de reconocimiento de ARN). Subunidad: El complejo CSTF está compuesto por CSTF1 (subunidad de 50 kDa), CSTF2 (subunidad de 64 kDa) y CSTF3 (subunidad de 77 kDa). CSTF2 interactúa directamente con CSTF3, SYMPK y RPO2TC1. Interactúa con HSF1 en células sometidas a estrés térmico. Interactúa con FIP1L1.

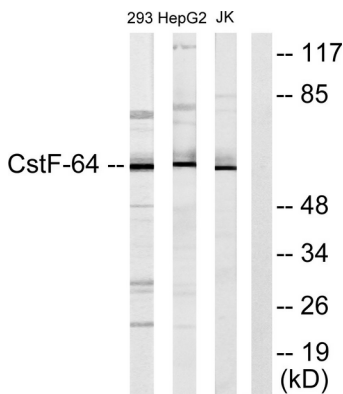
Área de Investigación

-

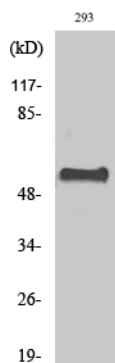
Datos de Imagen



Análisis de inmunofluorescencia de células HeLa con el anticuerpo CSTF2. La imagen de la derecha muestra el péptido sintetizado.



Análisis de inmunotransferencia de lisados de células 293, K562 y Jurkat, utilizando el anticuerpo CSTF2. El carril derecho está bloqueado con el péptido sintetizado.



Análisis Western Blot de varias células utilizando el anticuerpo policlonal CstF-64 diluido a 1:1000.

