

Nombre del Producto: Anticuerpo policlonal de conejo CstF-50**Nº de Catálogo: APRab09473**

Solo para uso en investigación.

Resumen

Descripción	Anticuerpo policlonal de conejo
Huésped	Conejo
Aplicación	WB,IHC,ICC/IF,ELISA
Reactividad	Humano, Ratón, Rata
Conjugación	No conjugado
Modificación	Sin modificar
Isotipo	IgG
Clonalidad	Policlonal
Formato	Líquido
Concentración	1 mg/ml
Almacenamiento	Hacer alícuotas y almacenar a -20°C (válido por 12 meses). Evitar ciclos de congelación/descongelación.
Envío	Bolsas de hielo
Tampon	Líquido en PBS que contiene 50% de glicerol, 0,5% de proteína protectora y 0,02% de conservante de nuevo tipo N.
Purificación	Purificación por afinidad

Aplicación

Relación de Dilución	WB 1:500-1:2000,IHC 1:100-1:300,ICC/IF 1:50-1:200,ELISA 1:10000-1:20000
Peso Molecular	48kDa

Información del Antígeno

Nombre del Gen	CSTF1
Nombres Alternativos	CSTF1; Cleavage stimulation factor subunit 1; CF-1 50 kDa subunit; Cleavage stimulation factor 50 kDa subunit; CSTF 50 kDa subunit; CstF-50
ID del Gen	1477.0
ID SwissProt	Q05048
Inmunógeno	El antisuero se produjo contra el péptido sintetizado derivado del CSTF1 humano. Rango de AA: 1-50.

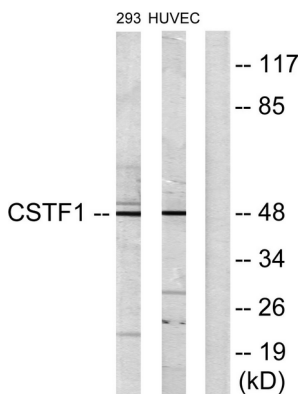
Antecedentes

Este gen codifica una de las tres subunidades que se combinan para formar el factor de estimulación de la escisión (CSTF). El CSTF participa en la poliadenilación y la escisión del extremo 3' de los pre-ARNm. Al igual que las subunidades beta de la proteína G de mamíferos, esta proteína contiene repeticiones similares a la transducina. Se han encontrado varias variantes de transcripción con diferentes UTR 5', pero que codifican la misma proteína, para este gen. [Proporcionado por RefSeq, julio de 2008], dominio: El extremo aminoterminal media la homodimerización., dominio: El dominio WD6 es necesario para la interacción con BARD1. Los dominios WD son responsables de la interacción con CSTF3., función: Uno de los múltiples factores necesarios para la poliadenilación y la escisión del extremo 3' de los pre-ARNm de mamíferos. Podría ser responsable de la interacción de CSTF con otros factores para formar un complejo estable en el pre-ARNm. PTM: El extremo N-terminal está bloqueado. Similitud: Contiene 6 repeticiones WD. Subunidad: Homodímero. El complejo CSTF está compuesto por CSTF1 (subunidad de 50 kDa), CSTF2 (subunidad de 64 kDa) y CSTF3 (subunidad de 77 kDa). Interactúa directamente con CSTF3. Interactúa con BARD1.

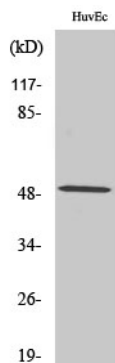
Área de Investigación

-

Datos de Imagen



Análisis de inmunotransferencia de lisados de células HUVEC y 293, utilizando el anticuerpo CSTF1. El carril derecho está bloqueado con el péptido sintetizado.



Análisis Western Blot de varias células utilizando el anticuerpo policlonal CstF-50.