

Nombre del Producto: Anticuerpo policlonal de conejo CSH1**Nº de Catálogo: APRab09451**

Solo para uso en investigación.

Resumen

Descripción	Anticuerpo policlonal de conejo
Huésped	Conejo
Aplicación	WB,IHC,ICC/IF,ELISA
Reactividad	Humano, Rata, Ratón
Conjugación	No conjugado
Modificación	Sin modificar
Isotipo	IgG
Clonalidad	Policlonal
Formato	Líquido
Concentración	1 mg/ml
Almacenamiento	Hacer alícuotas y almacenar a -20°C (válido por 12 meses). Evitar ciclos de congelación/descongelación.
Envío	Bolsas de hielo
Tampon	Líquido en PBS que contiene 50% de glicerol, 0,5% de proteína protectora y 0,02% de conservante de nuevo tipo N.
Purificación	Purificación por afinidad

Aplicación

Relación de Dilución	WB 1:500-1:2000,IHC 1:100-1:300,ICC/IF 1:50-1:200,ELISA 1:10000-1:20000
Peso Molecular	25kDa

Información del Antígeno

Nombre del Gen	CSH1; CSH2
Nombres Alternativos	CSH1; CSH2
ID del Gen	1442.0
ID SwissProt	P01243
Inmunógeno	Péptido sintético de proteína humana en rango AA: 161-210

Antecedentes

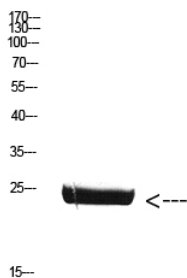
La proteína codificada por este gen pertenece a la familia de hormonas somatotropina/prolactina y desempeña un papel

importante en el control del crecimiento. El gen se localiza en el locus de la hormona del crecimiento en el cromosoma 17, junto con otros cuatro genes relacionados con la misma orientación transcripcional; se cree que esta disposición evolucionó mediante una serie de duplicaciones génicas. Aunque los cinco genes comparten un alto grado de identidad de secuencia, se expresan selectivamente en diferentes tejidos. El empalme alternativo genera isoformas adicionales de cada una de las cinco hormonas del crecimiento, lo que aumenta la diversidad y el potencial de especialización. Este miembro de la familia se expresa principalmente en la placenta y utiliza múltiples sitios de inicio de la transcripción. La expresión de las proteínas maduras idénticas para las hormonas somatomamotropina coriónica 1 y 2 aumenta durante el desarrollo. Función: Similar a la de la somatotropina. Información adicional: Se muestra la secuencia de CSH1. Similitud: Pertenece a la familia somatotropina/prolactina.

Área de Investigación

Interacción ligando-receptor neuroactivo;Jak_STAT;

Datos de Imagen



Análisis Western Blot de células cerebrales de ratón utilizando anticuerpo diluido a 800. El anticuerpo secundario se diluyó a 1:20000.