

Nombre del Producto: Anticuerpo policlonal de conejo CRSP130**Nº de Catálogo: APRab09423**

Solo para uso en investigación.

Resumen

Descripción	Anticuerpo policlonal de conejo
Huésped	Conejo
Aplicación	WB,IHC,ICC/IF,ELISA
Reactividad	Humano, Ratón, Rata
Conjugación	No conjugado
Modificación	Sin modificar
Isotipo	IgG
Clonalidad	Policlonal
Formato	Líquido
Concentración	1 mg/ml
Almacenamiento	Hacer alícuotas y almacenar a -20°C (válido por 12 meses). Evitar ciclos de congelación/descongelación.
Envío	Bolsas de hielo
Tampon	Líquido en PBS que contiene 50% de glicerol, 0,5% de proteína protectora y 0,02% de conservante de nuevo tipo N.
Purificación	Purificación por afinidad

Aplicación

Relación de Dilución	WB 1:500-1:2000,IHC 1:100-1:300,ICC/IF 1:200-1:1000,ELISA 1:5000-1:10000
Peso Molecular	150kDa

Información del Antígeno

Nombre del Gen	MED23 MED23; ARC130; CRSP3; DRIP130; KIAA1216; SUR2; Mediator of RNA polymerase II
Nombres Alternativos	transcription subunit 23; Activator-recruited cofactor 130 kDa component; ARC130; Cofactor required for Sp1 transcriptional activation subunit 3; CRSP complex subu
ID del Gen	9439.0
ID SwissProt	Q9ULK4
Inmunógeno	El antisuero se produjo contra el péptido sintetizado derivado del MED23 humano. Rango de AA: 1-50

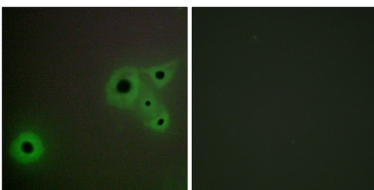
Antecedentes

La activación de la transcripción génica es un proceso multietapa desencadenado por factores que reconocen sitios potenciadores de la transcripción en el ADN. Estos factores trabajan con coactivadores para dirigir la iniciación transcripcional por el aparato de la ARN polimerasa II. La proteína codificada por este gen es una subunidad del complejo CRSP (cofactor requerido para la activación de SP1), que, junto con TFIID, es necesario para la activación eficiente por SP1. Esta proteína también es un componente de otros complejos multisubunidad, por ejemplo, proteínas asociadas al receptor de la hormona tiroidea (TR), que interactúan con TR y facilitan la función de TR en moldes de ADN junto con factores de iniciación y cofactores. Esta proteína también actúa como un supresor de metástasis. Se han descrito varias variantes de transcripción empalmadas alternativamente que codifican diferentes isoformas para este gen. [proporcionado por RefSeq, jul. 2012], productos alternativos: Puede faltar confirmación experimental para algunas isoformas, función: Necesaria para la activación transcripcional posterior al ensamblaje del complejo de preiniciación (por similitud). Componente del complejo Mediador, un coactivador que participa en la transcripción regulada de casi todos los genes dependientes de la ARN polimerasa II. El mediador actúa como puente para transmitir información desde las proteínas reguladoras específicas del gen hasta la maquinaria de transcripción basal de la ARN polimerasa II. El mediador se recluta a los promotores mediante interacciones directas con las proteínas reguladoras y sirve como andamio para el ensamblaje de un complejo de preiniciación funcional con la ARN polimerasa II y los factores de transcripción generales. Es necesario para la activación transcripcional por la proteína E1A del adenovirus. Es necesario para la activación transcripcional dependiente de ELK1 en respuesta a la señalización de Ras activada. Similitud: Pertenece a la familia de la subunidad 23 del complejo Mediador. Subunidad: Interactúa con ELK1 (por similitud). Componente del complejo Mediador, compuesto por MED1, MED4, MED6, MED7, MED8, MED9, MED10, MED11, MED12, MED13, MED13L, MED14, MED15, MED16, MED17, MED18, MED19, MED20, MED21, MED22, MED23, MED24, MED25, MED26, MED27, MED29, MED30, MED31, CCNC, CDK8 y CDC2L6/CDK11. Las subunidades MED12, MED13, CCNC y CDK8 forman un módulo distinto denominado módulo CDK8. El Mediador que contiene el módulo CDK8 es menos activo que el Mediador que carece de este módulo en la activación transcripcional. Las preparaciones individuales del complejo Mediador que carecen de una o más subunidades distintivas se han denominado ARC, CRSP, DRIP, PC2, SMCC y TRAP. Interactúa con CEBPB, CTNBN1 y GLI3. Interactúa con la proteína E1A del adenovirus.

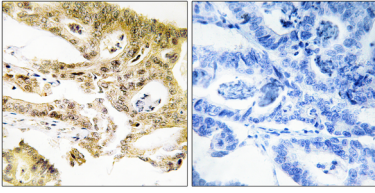
Área de Investigación

-

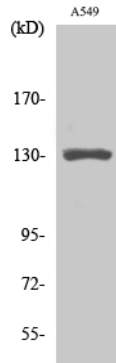
Datos de Imagen



Análisis de inmunofluorescencia de células A549 con el anticuerpo MED23. La imagen de la derecha muestra el péptido sintetizado.



Análisis inmunohistoquímico de tejido de carcinoma de colon humano incluido en parafina, utilizando el anticuerpo MED23. La imagen de la derecha está bloqueada con el péptido sintetizado.



Análisis Western Blot de varias células utilizando el anticuerpo policlonal CRSP130.