

**Nombre del Producto: Anticuerpo policlonal de conejo CRMP-3****Nº de Catálogo: APRab09415**

Solo para uso en investigación.

**Resumen**

<b>Descripción</b>	Anticuerpo policlonal de conejo
<b>Huésped</b>	Conejo
<b>Aplicación</b>	WB,ELISA
<b>Reactividad</b>	Humano, Ratón, Rata
<b>Conjugación</b>	No conjugado
<b>Modificación</b>	Sin modificar
<b>Isotipo</b>	IgG
<b>Clonalidad</b>	Policlonal
<b>Formato</b>	Líquido
<b>Concentración</b>	1 mg/ml
<b>Almacenamiento</b>	Hacer alícuotas y almacenar a -20°C (válido por 12 meses). Evitar ciclos de congelación/descongelación.
<b>Envío</b>	Bolsas de hielo
<b>Tampon</b>	Líquido en PBS que contiene 50% de glicerol, 0,5% de proteína protectora y 0,02% de conservante de nuevo tipo N.
<b>Purificación</b>	Purificación por afinidad

**Aplicación**

<b>Relación de Dilución</b>	WB 1:500-1:2000,ELISA 1:5000-1:20000
<b>Peso Molecular</b>	62kDa

**Información del Antígeno**

<b>Nombre del Gen</b>	DPYSL4
<b>Nombres Alternativos</b>	DPYSL4; CRMP3; ULIP4; Dihydropyrimidinase-related protein 4; DRP-4; Collapsin response mediator protein 3; CRMP-3; UNC33-like phosphoprotein 4; ULIP-4
<b>ID del Gen</b>	10570.0
<b>ID SwissProt</b>	O14531
<b>Inmunógeno</b>	El antisuero se produjo contra el péptido sintetizado derivado de DPYSL4 humano. Rango de AA: 91-140.

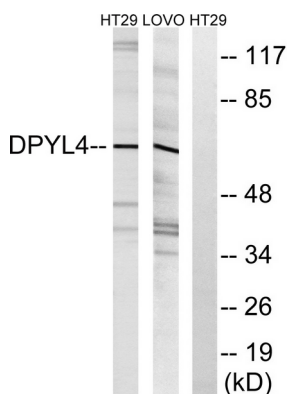
## Antecedentes

Enfermedad: Anticuerpos contra DPYSL4 modificado postraduccionalmente, también llamados autoanticuerpos anti-CV2, están presentes en sueros de pacientes con enfermedades neurológicas paraneoplásicas (PND). Las PND son trastornos del sistema nervioso asociados con diversos cánceres sistémicos que no son resultado directo de la masa tumoral ni de la metástasis, sino que se atribuyen a efectos remotos del cáncer. Función: Necesaria para la señalización de las semaforinas de clase 3 y la posterior remodelación del citoesqueleto. Participa en la guía axonal, el colapso del cono de crecimiento neuronal y la migración celular. PTM: Se fosforila tras daño en el ADN, probablemente por ATM o ATR. Similitud: Pertenece a la familia DHOasa, subfamilia de las hidantoinasas/dihidropirimidinasas. Subunidad: Homotetrámero y heterotetrámero con CRMP1, DPYSL2, DPYSL3 o DPYSL5. Interactúa con PLEXA1. Enfermedad: Anticuerpos contra DPYSL4 modificado postraduccionalmente, también llamados autoanticuerpos anti-CV2, están presentes en sueros de pacientes con enfermedades neurológicas paraneoplásicas (PND). Las PND son trastornos del sistema nervioso asociados con diversos cánceres sistémicos que no son resultado directo de la masa tumoral ni de la metástasis, sino que se atribuyen a efectos remotos del cáncer. Función: Necesaria para la señalización de las semaforinas de clase 3 y la posterior remodelación del citoesqueleto. Participa en la guía axonal, el colapso del cono de crecimiento neuronal y la migración celular. PTM: Se fosforila tras daño en el ADN, probablemente por ATM o ATR. Similitud: Pertenece a la familia DHOasa. Subfamilia de las hidantoinasas/dihidropirimidinasas. Subunidad: Homotetrámero y heterotetrámero con CRMP1, DPYSL2, DPYSL3 o DPYSL5. Interactúa con PLEXA1.

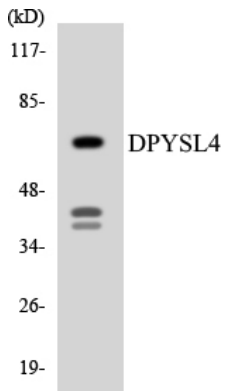
## Área de Investigación

Neurociencia

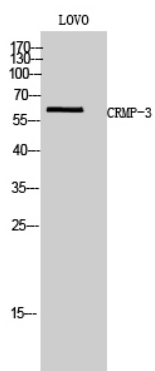
## Datos de Imagen



Análisis de inmunotransferencia de lisados de células LOVO y HT-29, utilizando el anticuerpo DPYSL4. El carril derecho está bloqueado con el péptido sintetizado.



Análisis de transferencia Western de los lisados de células RAW264.7 utilizando el anticuerpo DPYSL4.



Análisis Western Blot de células LOVO utilizando el anticuerpo policlonal CRMP-3