

**Nombre del Producto: Anticuerpo policlonal de conejo CRLF3****Nº de Catálogo: APRab09408**

Solo para uso en investigación.

**Resumen**

<b>Descripción</b>	Anticuerpo policlonal de conejo
<b>Huésped</b>	Conejo
<b>Aplicación</b>	WB,ELISA
<b>Reactividad</b>	Humano, Ratón
<b>Conjugación</b>	No conjugado
<b>Modificación</b>	Sin modificar
<b>Isotipo</b>	IgG
<b>Clonalidad</b>	Policlonal
<b>Formato</b>	Líquido
<b>Concentración</b>	1 mg/ml
<b>Almacenamiento</b>	Hacer alícuotas y almacenar a -20°C (válido por 12 meses). Evitar ciclos de congelación/descongelación.
<b>Envío</b>	Bolsas de hielo
<b>Tampon</b>	Líquido en PBS conteniendo 50% de glicerol, y 0,02% de conservante nuevo tipo N.
<b>Purificación</b>	Purificación por afinidad

**Aplicación**

<b>Relación de Dilución</b>	WB 1:500-1:2000,ELISA 1:5000-1:20000
<b>Peso Molecular</b>	48kDa

**Información del Antígeno**

<b>Nombre del Gen</b>	CRLF3 CREME9 CYTOR4 P48
<b>Nombres Alternativos</b>	-
<b>ID del Gen</b>	51379.0
<b>ID SwissProt</b>	Q8IUI8
<b>Inmunógeno</b>	Péptido sintetizado derivado de proteína humana. en rango AA: 270-350

**Antecedentes**

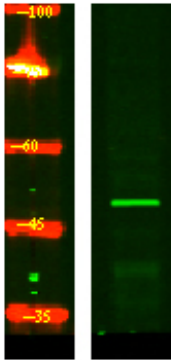
Este gen codifica un factor similar al receptor de citocinas que puede regular negativamente la progresión del ciclo celular en la fase G0/G1. Estudios de la proteína de rata relacionada sugieren que puede regular la morfología neuronal y la biogénesis de

vesículas sinápticas. Este gen es uno de varios ubicados en la región supresora de tumores de la neurofibromatosis tipo I, en el brazo q del cromosoma 17, una región sujeta a microdeleciones, duplicaciones, roturas cromosómicas y reordenamientos. El empalme alternativo de este gen produce múltiples variantes de transcripción. Se han identificado pseudogenes relacionados en los cromosomas 2 y 5. [Proporcionado por RefSeq, agosto de 2012] Similitud: Pertenece a la familia del factor 3 similar al receptor de citocinas. Similitud: Contiene un dominio de fibronectina tipo III. Especificidad tisular: Se expresa en carcinoma cutáneo y de células escamosas (CCE), así como en queratosis actínica lesional (QA).

## Área de Investigación

-

## Datos de Imagen



Análisis Western Blot de la lisis de HeLa, utilizando el anticuerpo primario a una dilución de 1:1000. El anticuerpo secundario se diluyó a 1:10000.