
Nombre del Producto: Anticuerpo policlonal de conejo CRF-RII**Nº de Catálogo: APRab09392**

Solo para uso en investigación.

Resumen

Descripción	Anticuerpo policlonal de conejo
Huésped	Conejo
Aplicación	WB,IHC,ICC/IF,ELISA
Reactividad	Humano, Ratón, Rata
Conjugación	No conjugado
Modificación	Sin modificar
Isotipo	IgG
Clonalidad	Policlonal
Formato	Líquido
Concentración	1 mg/ml
Almacenamiento	Hacer alícuotas y almacenar a -20°C (válido por 12 meses). Evitar ciclos de congelación/descongelación.
Envío	Bolsas de hielo
Tampon	Líquido en PBS que contiene 50% de glicerol, 0,5% de proteína protectora y 0,02% de conservante de nuevo tipo N.
Purificación	Purificación por afinidad

Aplicación

Relación de Dilución	WB 1:500-1:2000,IHC 1:100-1:300,ICC/IF 1:200-1:1000,ELISA 1:5000-1:20000
Peso Molecular	48kDa

Información del Antígeno

Nombre del Gen	CRHR2
Nombres Alternativos	CRHR2; CRF2R; CRH2R; Corticotropin-releasing factor receptor 2; CRF-R-2; CRF-R2; CRFR-2; Corticotropin-releasing hormone receptor 2; CRH-R-2; CRH-R2
ID del Gen	1395.0
ID SwissProt	Q13324
Inmunógeno	El antisuero se produjo contra el péptido sintetizado derivado del CRHR2 humano. Rango de AA: 71-120.

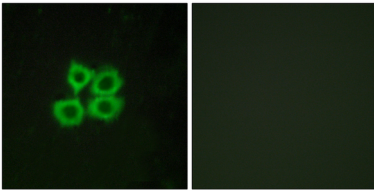
Antecedentes

La proteína codificada por este gen pertenece a la familia del receptor acoplado a proteína G 2 y a la subfamilia del receptor de la hormona liberadora de corticotropina. Este receptor muestra una alta afinidad por la hormona liberadora de corticotropina (CRH) y también se une a péptidos relacionados con la CRH, como la urocortina. La CRH se sintetiza en el hipotálamo y desempeña un papel importante en la coordinación de las respuestas endocrinas, autonómicas y conductuales al estrés y al desafío inmunitario. Estudios en ratones sugieren que este receptor podría estar involucrado en la mediación de la homeostasis cardiovascular. Se han descrito variantes de transcripción empalmadas alternativamente que codifican diferentes isoformas para este gen. [Proporcionado por RefSeq, enero de 2011], función: Este es un receptor para el factor liberador de corticotropina. Muestra una unión de alta afinidad al CRF. También se une a la urocortina I, II y III. La actividad de este receptor está mediada por proteínas G que activan la adenilil ciclasa. Similitud: Pertenece a la familia del receptor acoplado a proteína G 2.

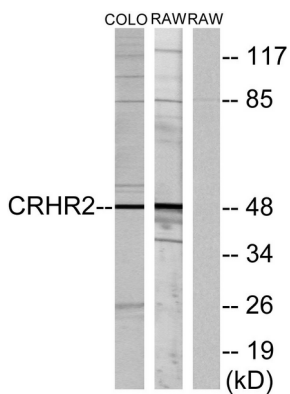
Área de Investigación

Interacción ligando-receptor neuroactivo;

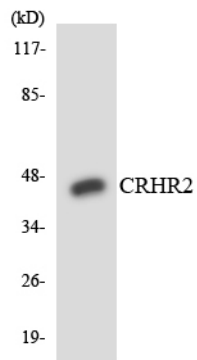
Datos de Imagen



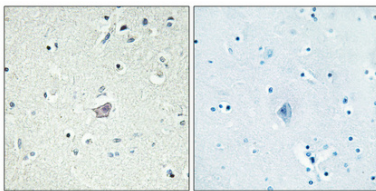
Análisis de inmunofluorescencia de células MCF7 con el anticuerpo CRHR2. La imagen de la derecha muestra el péptido sintetizado.



Análisis de inmunotransferencia de lisados de células COLO205 y RAW264.7, utilizando el anticuerpo CRHR2. El carril derecho está bloqueado con el péptido sintetizado.



Análisis de transferencia Western de los lisados de células HepG2 utilizando el anticuerpo CRHR2.



Análisis inmunohistoquímico de cerebro humano incluido en parafina. El anticuerpo se diluyó a 1:100 (4°C, durante la noche). Se utilizó Tris-EDTA a alta presión y temperatura, pH 8,0, para la recuperación del antígeno. El control negativo (derecha) obtenido del anticuerpo fue preabsorbido por el péptido inmunógeno.