

Nombre del Producto: Anticuerpo policlonal de conejo CRF**Nº de Catálogo: APRab09390**

Solo para uso en investigación.

Resumen

Descripción	Anticuerpo policlonal de conejo
Huésped	Conejo
Aplicación	IHC, ICC/IF, ELISA
Reactividad	Humano, Rata, Ratón
Conjugación	No conjugado
Modificación	Sin modificar
Isotipo	IgG
Clonalidad	Policlonal
Formato	Líquido
Concentración	1 mg/ml
Almacenamiento	Hacer alícuotas y almacenar a -20°C (válido por 12 meses). Evitar ciclos de congelación/descongelación.
Envío	Bolsas de hielo
Tampon	Líquido en PBS que contiene 50% de glicerol, 0,5% de proteína protectora y 0,02% de conservante de nuevo tipo N.
Purificación	Purificación por afinidad

Aplicación

Relación de Dilución	IHC 1:100-1:300, ICC/IF 1:50-1:200, ELISA 1:5000-1:20000
Peso Molecular	-

Información del Antígeno

Nombre del Gen	CRH
Nombres Alternativos	CRH; Corticoliberin; Corticotropin-releasing factor; CRF; Corticotropin-releasing hormone
ID del Gen	1392.0
ID SwissProt	P06850
Inmunógeno	El antisuero se elaboró contra un péptido sintetizado derivado del CRF humano. Rango de AA: 104-153.

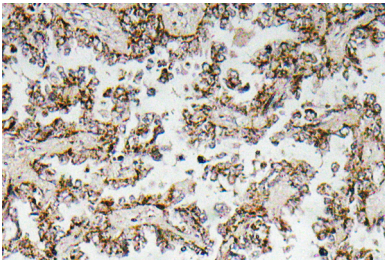
Antecedentes

Este gen codifica un miembro de la familia del factor liberador de corticotropina. La preproteína codificada se procesa proteolíticamente para generar la hormona neuropeptídica madura. En respuesta al estrés, esta hormona es secretada por el núcleo paraventricular (NPV) del hipotálamo, se une a los receptores de la hormona liberadora de corticotropina y estimula la liberación de la hormona adrenocorticotrópica desde la hipófisis. Se ha observado una marcada reducción de esta proteína en asociación con la enfermedad de Alzheimer. La deficiencia autosómica recesiva de corticotropina hipotalámica tiene múltiples consecuencias metabólicas potencialmente mortales, como la hipoglucemia y la hepatitis. Además de la producción en el hipotálamo, esta proteína también se sintetiza en tejidos periféricos, como los linfocitos T, y se expresa en gran medida en la placenta. En la placenta es un marcador que determina la duración de la gestación. Función: Esta hormona del hipotálamo regula la liberación de corticotropina de la glándula pituitaria. Información en línea: Entrada de hormona liberadora de corticotropina. Similitud: Pertenece a la familia de la sauvagina/factor liberador de corticotropina/urotensina I.

Área de Investigación

Depresión a largo plazo;

Datos de Imagen



Análisis inmunohistoquímico del anticuerpo CRF en tejido de carcinoma pulmonar humano incluido en parafina.