

Nombre del Producto: Anticuerpo policlonal de conejo CREB-2**Nº de Catálogo: APRab09377**

Solo para uso en investigación.

Resumen

Descripción	Anticuerpo policlonal de conejo
Huésped	Conejo
Aplicación	WB,ELISA
Reactividad	Humano, Ratón
Conjugación	No conjugado
Modificación	Sin modificar
Isotipo	IgG
Clonalidad	Policlonal
Formato	Líquido
Concentración	1 mg/ml
Almacenamiento	Hacer alícuotas y almacenar a -20°C (válido por 12 meses). Evitar ciclos de congelación/descongelación.
Envío	Bolsas de hielo
Tampon	Líquido en PBS que contiene 50% de glicerol, 0,5% de proteína protectora y 0,02% de conservante de nuevo tipo N.
Purificación	Purificación por afinidad

Aplicación

Relación de Dilución	WB 1:500-1:2000,ELISA 1:5000-1:20000
Peso Molecular	38kDa

Información del Antígeno

Nombre del Gen	ATF4
Nombres Alternativos	ATF4; CREB2; TXREB; Cyclic AMP-dependent transcription factor ATF-4; cAMP-dependent transcription factor ATF-4; Activating transcription factor 4; Cyclic AMP-responsive element-binding protein 2; CREB-2; cAMP-responsive element-binding prot
ID del Gen	468.0
ID SwissProt	P18848
Inmunógeno	Péptido sintetizado derivado de CREB-2. en el rango de AA: 160-240

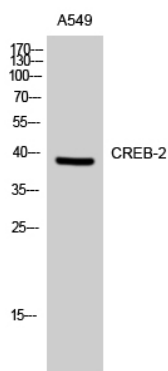
Antecedentes

factor de transcripción activador 4 (ATF4) Homo sapiens Este gen codifica un factor de transcripción que se identificó originalmente como una proteína de unión al ADN de mamíferos ampliamente expresada que podría unirse a un elemento potenciador sensible a tax en el LTR de HTLV-1. La proteína codificada también se aisló y se caracterizó como la proteína de unión al elemento de respuesta a AMPc 2 (CREB-2). La proteína codificada por este gen pertenece a una familia de proteínas de unión al ADN que incluye la familia AP-1 de factores de transcripción, proteínas de unión al elemento de respuesta a AMPc (CREB) y proteínas similares a CREB. Estos factores de transcripción comparten una región de cremallera de leucina que está involucrada en interacciones proteína-proteína, ubicada en el extremo C-terminal de un tramo de aminoácidos básicos que funciona como un dominio de unión al ADN. Se han descrito dos transcripciones alternativas que codifican la misma proteína. Dos pseudogenes se encuentran en el cromosoma X en q28 en una región que contiene una gran duplicación invertida. [providfunction:Transcriptional activator. Se une al elemento de respuesta a AMPc (CRE) (consenso: 5'-GTGACGT[AC][AG]-3'), una secuencia presente en numerosos promotores virales y celulares. Se une a un elemento potenciador sensible a Tax en la repetición terminal larga de HTLV-I. Similitud: Pertenece a la familia bZIP. Similitud: Contiene un dominio bZIP. Ubicación subcelular: Se colocaliza con GABBR1 en las membranas dendríticas de las neuronas hipocámpales. Subunidad: Interactúa con la región C-terminal de GABBR1 a través de la cremallera de leucina de su dominio bZIP C-terminal. Interactúa con la región C-terminal de GABBR2 (por similitud). Se une al ADN como homodímero o heterodímero. Interactúa con la región N-terminal de CEP290.

Área de Investigación

MAPK_ERK_Crecimiento;MAPK_G_Proteína;Potenciación a largo plazo;Neurotrofina;GnRH;Cáncer de próstata;

Datos de Imagen



Análisis Western Blot de células A549 utilizando el anticuerpo policlonal CREB-2