

Nombre del Producto: Anticuerpo policlonal de conejo anticreatina quinasa M**Nº de Catálogo: APRab09373**

Solo para uso en investigación.

Resumen

Descripción	Anticuerpo policlonal de conejo
Huésped	Conejo
Aplicación	WB,IHC,ICC/IF,ELISA
Reactividad	Humano, Ratón, Rata
Conjugación	No conjugado
Modificación	Sin modificar
Isotipo	IgG
Clonalidad	Policlonal
Formato	Líquido
Concentración	1 mg/ml
Almacenamiento	Hacer alícuotas y almacenar a -20°C (válido por 12 meses). Evitar ciclos de congelación/descongelación.
Envío	Bolsas de hielo
Tampon	Líquido en PBS que contiene 50% de glicerol, 0,5% de proteína protectora y 0,02% de conservante de nuevo tipo N.
Purificación	Purificación por afinidad

Aplicación

Relación de Dilución	WB 1:500-1:2000,IHC 1:100-1:300,ICC/IF 1:200-1:1000,ELISA 1:20000-1:40000
Peso Molecular	43kDa

Información del Antígeno

Nombre del Gen	CKM
Nombres Alternativos	CKM; CKMM; Creatine kinase M-type; Creatine kinase M chain; M-CK
ID del Gen	1158.0
ID SwissProt	P06732
Inmunógeno	El antisuero se produjo contra el péptido sintetizado derivado de la M-CK humana. Rango de AA: 10-59

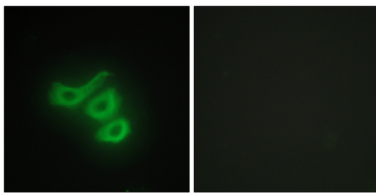
Antecedentes

La proteína codificada por este gen es una enzima citoplasmática implicada en la homeostasis energética y un importante marcador sérico de infarto de miocardio. Cataliza reversiblemente la transferencia de fosfato entre el ATP y diversos fosfógenos, como el fosfato de creatina. Actúa como homodímero en el músculo estriado y en otros tejidos, y como heterodímero con una isozima cerebral similar en el corazón. Perteneció a la familia de proteínas ATP:guanidofosfotransferasas. [Proporcionado por RefSeq, julio de 2008], actividad catalítica: $ATP + creatina = ADP + fosfocreatina$. Función: Cataliza reversiblemente la transferencia de fosfato entre el ATP y diversos fosfógenos (p. ej., fosfato de creatina). Las isoenzimas de la creatina quinasa desempeñan un papel fundamental en la transducción de energía en tejidos con demandas energéticas elevadas y fluctuantes, como el músculo esquelético, el corazón, el cerebro y los espermatozoides. Información en línea: Entrada de CKM. Similitud: Perteneció a la familia de las ATP:guanidofosfotransferasas. Subunidad: Dímero de cadenas idénticas o no idénticas. La MM es la forma principal en el músculo esquelético y el miocardio, la MB se encuentra en el miocardio y la BB en muchos tejidos, especialmente el cerebro.

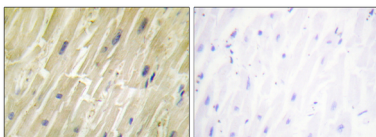
Área de Investigación

Metabolismo de la arginina y la prolina;

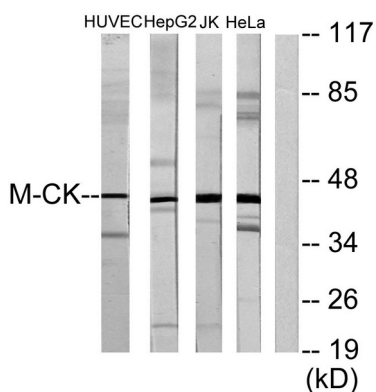
Datos de Imagen



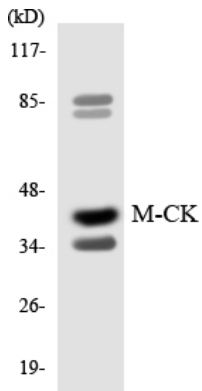
Análisis de inmunofluorescencia de células HepG2 con el anticuerpo M-CK. La imagen de la derecha muestra el péptido sintetizado.



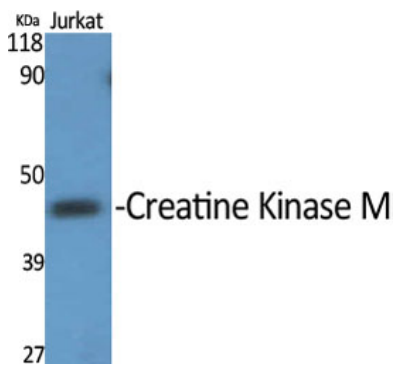
Análisis inmunohistoquímico de tejido cardíaco humano incluido en parafina, utilizando el anticuerpo M-CK. La imagen de la derecha muestra el péptido sintetizado.



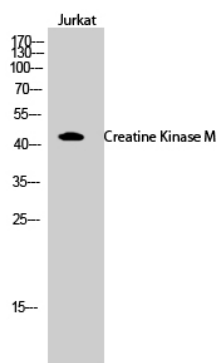
Análisis de inmunotransferencia de lisados de células Jurkat, HeLa, HepG2 y HUVEC, utilizando el anticuerpo M-CK. El carril derecho está bloqueado con el péptido sintetizado.



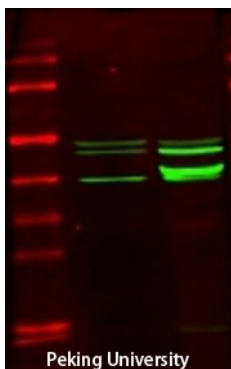
Análisis de transferencia Western de los lisados de células HepG2 utilizando el anticuerpo M-CK.



Análisis Western Blot de varias células utilizando el anticuerpo policlonal creatina quinasa M



Análisis Western Blot de células Jurkat utilizando el anticuerpo policlonal creatina quinasa M



La imagen fue amablemente proporcionada por nuestro cliente.