

Nombre del Producto: Anticuerpo policlonal de conejo CRBP-III**Nº de Catálogo: APRab09369**

Solo para uso en investigación.

Resumen

Descripción	Anticuerpo policlonal de conejo
Huésped	Conejo
Aplicación	IHC,ICC/IF,ELISA
Reactividad	Humano, Rata, Ratón
Conjugación	No conjugado
Modificación	Sin modificar
Isotipo	IgG
Clonalidad	Policlonal
Formato	Líquido
Concentración	1 mg/ml
Almacenamiento	Hacer alícuotas y almacenar a -20°C (válido por 12 meses). Evitar ciclos de congelación/descongelación.
Envío	Bolsas de hielo
Tampon	Líquido en PBS que contiene 50% de glicerol, 0,5% de proteína protectora y 0,02% de conservante de nuevo tipo N.
Purificación	Purificación por afinidad

Aplicación

Relación de Dilución	IHC 1:100-1:300,ICC/IF 1:200-1:1000,ELISA 1:10000-1:20000
Peso Molecular	-

Información del Antígeno

Nombre del Gen	RBP5
Nombres Alternativos	RBP5; Retinol-binding protein 5; Cellular retinol-binding protein III; CRBP-III; HRBPiso
ID del Gen	83758.0
ID SwissProt	P82980
Inmunógeno	El antisuero se produjo contra el péptido sintetizado derivado de la CRBP III humana. Rango de AA: 10-59.

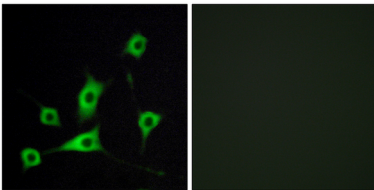
Antecedentes

Proteína de unión al retinol 5 (RBP5) Homo sapiens. La proteína codificada por este gen es una proteína celular de unión al retinol con una alta expresión en riñón e hígado. La regulación negativa de la proteína codificada en el carcinoma hepatocelular se asoció con un gran tamaño tumoral y bajas tasas de supervivencia. [Proporcionado por RefSeq, julio de 2016] Dominio: Forma una estructura de barril beta que aloja ligandos hidrofóbicos en su interior. Función: Transporte intracelular de retinol. Similitud: Pertenece a la superfamilia de las calicinas. Familia de las proteínas de unión a ácidos grasos (FABP). Especificidad tisular: Mayor expresión en riñón e hígado adultos y, en menor medida, en bazo adulto y fetal, ganglios linfáticos y apéndice adultos, e hígado y riñón fetales. Fuertemente disminuido en tejidos de carcinoma hepatocelular (a nivel proteico).

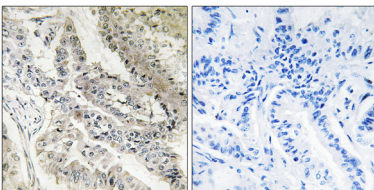
Área de Investigación

-

Datos de Imagen



Análisis de inmunofluorescencia de células LOVO con el anticuerpo CRBP III. La imagen de la derecha muestra el péptido sintetizado.



Análisis inmunohistoquímico de tejido de carcinoma pulmonar humano incluido en parafina, utilizando el anticuerpo CRBP III. La imagen de la derecha está bloqueada con el péptido sintetizado.