

Nombre del Producto: Anticuerpo policlonal de conejo CRBP II**Nº de Catálogo: APRab09368**

Solo para uso en investigación.

Resumen

Descripción	Anticuerpo policlonal de conejo
Huésped	Conejo
Aplicación	WB,ELISA
Reactividad	Humano, Ratón, Rata
Conjugación	No conjugado
Modificación	Sin modificar
Isotipo	IgG
Clonalidad	Policlonal
Formato	Líquido
Concentración	1 mg/ml
Almacenamiento	Hacer alícuotas y almacenar a -20°C (válido por 12 meses). Evitar ciclos de congelación/descongelación.
Envío	Bolsas de hielo
Tampon	Líquido en PBS que contiene 50% de glicerol, 0,5% de proteína protectora y 0,02% de conservante de nuevo tipo N.
Purificación	Purificación por afinidad

Aplicación

Relación de Dilución	WB 1:500-1:2000,ELISA 1:10000-1:20000
Peso Molecular	15kDa

Información del Antígeno

Nombre del Gen	RBP2
Nombres Alternativos	RBP2; CRBP2; Retinol-binding protein 2; Cellular retinol-binding protein II; CRBP-II
ID del Gen	5948.0
ID SwissProt	P50120
Inmunógeno	El antisuero se elaboró contra el péptido sintetizado derivado de la región interna de la RBP2 humana. Rango de AA: 71-120.

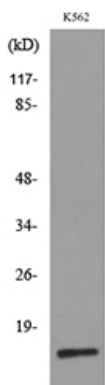
Antecedentes

Proteína transportadora de retinol 2 (RBP2). Homo sapiens. Este gen codifica una proteína abundante presente en el epitelio del intestino delgado. Se cree que participa en la captación y/o el metabolismo intracelular de la vitamina A. La vitamina A es una vitamina liposoluble necesaria para el crecimiento, la reproducción, la diferenciación de los tejidos epiteliales y la visión. Esta proteína también puede modular el aporte de ácido retinoico a los núcleos de las células endometriales durante el ciclo menstrual. [Proporcionado por RefSeq, agosto de 2015], dominio: Forma una estructura de barril beta que aloja ligandos hidrofóbicos en su interior., función: Transporte intracelular de retinol., similitud: Pertenece a la superfamilia de las calicinas. Familia de las proteínas transportadoras de ácidos grasos (FABP)., especificidad tisular: Mayor expresión en el intestino delgado adulto y, en mucha menor medida, en el riñón fetal.

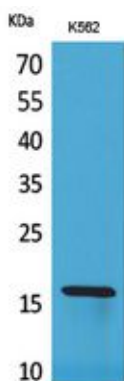
Área de Investigación

-

Datos de Imagen



Análisis de transferencia Western del lisado de células K562, utilizando el anticuerpo RBP2.



Análisis Western Blot de células K562 usando el anticuerpo policlonal CRBP II. El anticuerpo secundario se diluyó a 1:20000.