

Nombre del Producto: Anticuerpo policlonal de conejo CRABP-II**Nº de Catálogo: APRab09362**

Solo para uso en investigación.

Resumen

Descripción	Anticuerpo policlonal de conejo
Huésped	Conejo
Aplicación	WB,IHC,ICC/IF,ELISA
Reactividad	Humano, Ratón, Rata
Conjugación	No conjugado
Modificación	Sin modificar
Isotipo	IgG
Clonalidad	Policlonal
Formato	Líquido
Concentración	1 mg/ml
Almacenamiento	Hacer alícuotas y almacenar a -20°C (válido por 12 meses). Evitar ciclos de congelación/descongelación.
Envío	Bolsas de hielo
Tampon	Líquido en PBS que contiene 50% de glicerol, 0,5% de proteína protectora y 0,02% de conservante de nuevo tipo N.
Purificación	Purificación por afinidad

Aplicación

Relación de Dilución	WB 1:500-1:2000,IHC 1:100-1:300,ICC/IF 1:50-1:200,ELISA 1:10000-1:20000
Peso Molecular	16kDa

Información del Antígeno

Nombre del Gen	CRABP2
Nombres Alternativos	CRABP2; Cellular retinoic acid-binding protein 2; Cellular retinoic acid-binding protein II; CRABP-II
ID del Gen	1382.0
ID SwissProt	P29373
Inmunógeno	El antisuero se produjo contra el péptido sintetizado derivado de CRABP2 humano. Rango de AA: 41-90.

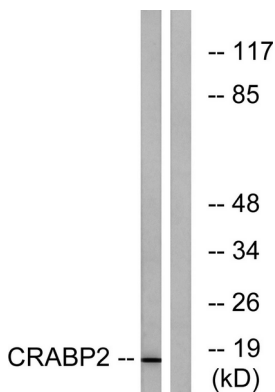
Antecedentes

Este gen codifica un miembro de la familia de proteínas transportadoras de ácido retinoico (AR, una forma de vitamina A) y de la familia de proteínas transportadoras de lipocalina/ácidos grasos citosólicos. Esta proteína es una proteína transportadora citosol-nuclear, que facilita la unión del AR a su complejo receptor cognado y su transferencia al núcleo. Participa en la vía de señalización de los retinoides y se asocia con un aumento del colesterol de lipoproteínas de baja densidad (LDL) circulante. Se han encontrado variantes de transcripción con empalme alternativo que codifican la misma proteína para este gen. [Proporcionado por RefSeq, diciembre de 2010] Dominio: Forma una estructura de barril beta que aloja ligandos hidrofóbicos en su interior. Función: Transporta el ácido retinoico al núcleo. Regula el acceso del ácido retinoico a los receptores nucleares de ácido retinoico. Inducción: Por el ácido retinoico. Similitud: Pertenece a la superfamilia de las calicinas. Familia de proteínas transportadoras de ácidos grasos (FABP). Ubicación subcelular: Tras la unión del ligando, un cambio de conformación expone un motivo de localización nuclear y la proteína se transporta al núcleo. Subunidad: Interactúa con RXR y RARA (por similitud). Interactúa con la importina alfa.

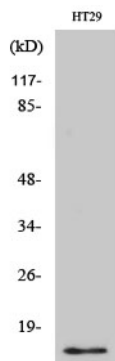
Área de Investigación

Transducción de señales

Datos de Imagen



Análisis de inmunotransferencia de lisados de células HT-29, utilizando el anticuerpo CRABP2. El carril derecho está bloqueado con el péptido sintetizado.



Análisis Western Blot de varias células utilizando el anticuerpo policlonal CRABP-II