

Nombre del Producto: Anticuerpo policlonal de conejo CPXM2**Nº de Catálogo: APRab09338**

Solo para uso en investigación.

Resumen

Descripción	Anticuerpo policlonal de conejo
Huésped	Conejo
Aplicación	IHC, ICC/IF, ELISA
Reactividad	Humano, Rata, Ratón
Conjugación	No conjugado
Modificación	Sin modificar
Isotipo	IgG
Clonalidad	Policlonal
Formato	Líquido
Concentración	1 mg/ml
Almacenamiento	Hacer alícuotas y almacenar a -20°C (válido por 12 meses). Evitar ciclos de congelación/descongelación.
Envío	Bolsas de hielo
Tampon	Líquido en PBS que contiene 50% de glicerol, 0,5% de proteína protectora y 0,02% de conservante de nuevo tipo N.
Purificación	Purificación por afinidad

Aplicación

Relación de Dilución	IHC 1:100-1:300, ICC/IF 1:50-1:200, ELISA 1:10000-1:20000
Peso Molecular	-

Información del Antígeno

Nombre del Gen	CPXM2
Nombres Alternativos	CPXM2; Inactive carboxypeptidase-like protein X2
ID del Gen	119587.0
ID SwissProt	Q8N436
Inmunógeno	El antisuero se produjo contra el péptido sintetizado derivado del CPXM2 humano. Rango de AA: 450-500.

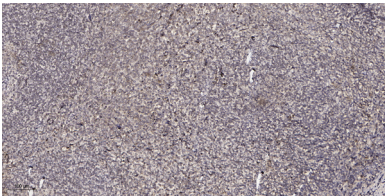
Antecedentes

Precaución: Como ha perdido residuos de sitios activos y sitios de unión de zinc, es poco probable que sea catalíticamente activo. Función: Puede estar involucrado en interacciones célula-célula. Similitud: Pertenece a la familia de las peptidasas M14. Similitud: Contiene 1 dominio tipo C F5/8. Precaución: Como ha perdido residuos de sitios activos y sitios de unión de zinc, es poco probable que sea catalíticamente activo. Función: Puede estar involucrado en interacciones célula-célula. Similitud: Pertenece a la familia de las peptidasas M14. Similitud: Contiene 1 dominio tipo C F5/8.

Área de Investigación

-

Datos de Imagen



Análisis inmunohistoquímico de amígdala humana incluida en parafina. 1. El anticuerpo se diluyó a 1:200 (4° durante la noche). 2. Se utilizó Tris-EDTA, pH 9,0 para la recuperación del antígeno. 3. El anticuerpo secundario se diluyó a 1:200 (temperatura ambiente, 30 min).