
Nombre del Producto: Anticuerpo policlonal de conejo CPO**Nº de Catálogo: APRab09325**

Solo para uso en investigación.

Resumen

Descripción	Anticuerpo policlonal de conejo
Huésped	Conejo
Aplicación	IHC,ELISA
Reactividad	Humano, Rata, Ratón
Conjugación	No conjugado
Modificación	Sin modificar
Isotipo	IgG
Clonalidad	Policlonal
Formato	Líquido
Concentración	1 mg/ml
Almacenamiento	Hacer alícuotas y almacenar a -20°C (válido por 12 meses). Evitar ciclos de congelación/descongelación.
Envío	Bolsas de hielo
Tampon	Líquido en PBS que contiene 50% de glicerol, 0,5% de proteína protectora y 0,02% de conservante de nuevo tipo N.
Purificación	Purificación por afinidad

Aplicación

Relación de Dilución	IHC 1:50-1:200,ELISA 1:5000-1:20000
Peso Molecular	-

Información del Antígeno

Nombre del Gen	CPO
Nombres Alternativos	Carboxypeptidase O (CPO;EC 3.4.17.-)
ID del Gen	130749.0
ID SwissProt	Q8IVL8
Inmunógeno	Péptido sintetizado derivado de CPO humano Rango AA: 50-100

Antecedentes

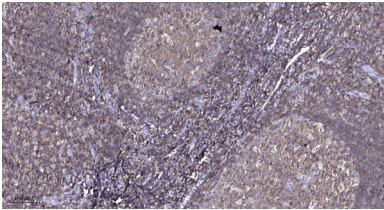
carboxipeptidasa O(CPO) Homo sapiens Este gen es miembro de la familia de genes de metalocarboxipeptidasa.

[proporcionado por RefSeq, enero de 2011],cofactor:se une a 1 ion de zinc por subunidad.,función:probable carboxipeptidasa que puede escindir proteínas con residuos ácidos C-terminales.,similitud:pertenece a la familia de la peptidasa M14.

Área de Investigación

-

Datos de Imagen



Análisis inmunohistoquímico de amígdala humana incluida en parafina. 1. El anticuerpo se diluyó a 1:200 (4° durante la noche). 2. Se utilizó Tris-EDTA, pH 9,0 para la recuperación del antígeno. 3. El anticuerpo secundario se diluyó a 1:200 (temperatura ambiente, 45 min).