

Nombre del Producto: Anticuerpo policlonal de conejo cPLA2-ε**Nº de Catálogo: APRab09317**

Solo para uso en investigación.

Resumen

| | |
|-----------------------|--|
| Descripción | Anticuerpo policlonal de conejo |
| Huésped | Conejo |
| Aplicación | IHC, ICC/IF, ELISA |
| Reactividad | Humano, Rata, Ratón |
| Conjugación | No conjugado |
| Modificación | Sin modificar |
| Isotipo | IgG |
| Clonalidad | Policlonal |
| Formato | Líquido |
| Concentración | 1 mg/ml |
| Almacenamiento | Hacer alícuotas y almacenar a -20°C (válido por 12 meses). Evitar ciclos de congelación/descongelación. |
| Envío | Bolsas de hielo |
| Tampon | Líquido en PBS que contiene 50% de glicerol, 0,5% de proteína protectora y 0,02% de conservante de nuevo tipo N. |
| Purificación | Purificación por afinidad |

Aplicación

| | |
|-----------------------------|---|
| Relación de Dilución | IHC 1:100-1:300, ICC/IF 1:50-1:200, ELISA 1:20000-1:40000 |
| Peso Molecular | - |

Información del Antígeno

| | |
|-----------------------------|---|
| Nombre del Gen | PLA2G4E |
| Nombres Alternativos | PLA2G4E; Cytosolic phospholipase A2 epsilon; cPLA2-epsilon; Phospholipase A2 group IVE |
| ID del Gen | 123745.0 |
| ID SwissProt | Q3MJ16 |
| Inmunógeno | El antisuero se produjo contra el péptido sintetizado derivado de la PLA2G4E humana. Rango de AA: 401-450. |

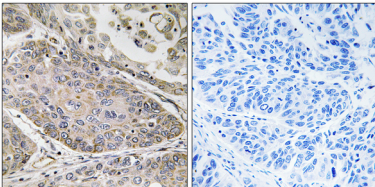
Antecedentes

actividad catalítica:Fosfatidilcolina + H(2)O = 1-acilglicerofosfocolina + un carboxilato.,dominio:El dominio C2 N-terminal se asocia con las membranas lipídicas y media su regulación presentando el sitio activo a su sustrato en respuesta a elevaciones de Ca(2+) citosólico.,regulación enzimática:Estimulada por Ca(2+) citosólico.,función:Fosfatipasa A2 dependiente de calcio que hidroliza selectivamente los glicerofosfolípidos en la posición sn-2.,similitud:Contiene 1 dominio C2.,similitud:Contiene 1 dominio PLA2c.,ubicación subcelular:Se transloca a las membranas lisosomales de manera dependiente del calcio.,actividad catalítica:Fosfatidilcolina + H(2)O = 1-acilglicerofosfocolina + un carboxilato.,dominio:El dominio C2 N-terminal se asocia con las membranas lipídicas y media su regulación presentando el sitio activo a su sustrato en respuesta a elevaciones de Ca(2+) citosólico. media su regulación presentando el sitio activo a su sustrato en respuesta a elevaciones de Ca(2+) citosólico.,regulación enzimática:estimulada por Ca(2+) citosólico.,función:fosfolipasa A2 dependiente de calcio que hidroliza selectivamente los glicerofosfolípidos en la posición sn-2.,similitud:contiene 1 dominio C2.,similitud:contiene 1 dominio PLA2c.,ubicación subcelular:se transloca a las membranas lisosomales de manera dependiente del calcio.

Área de Investigación

Metabolismo de los glicerofosfolípidos; Metabolismo de los lípidos del éter; Metabolismo del ácido araquidónico; Metabolismo del ácido linoleico; Metabolismo del ácido alfa-linolénico; MAPK_ERK_Crecimiento; MAPK_G_Proteína; Contracción del músculo liso vascular; VEGF; Fc épsilon RI; Fagocitosis mediada por Fc gamma R; Depresión a largo plazo; GnRH;

Datos de Imagen



Análisis inmunohistoquímico de carcinoma pulmonar humano incluido en parafina, utilizando el anticuerpo PLA2G4E. La imagen de la derecha muestra el péptido sintetizado.