

**Nombre del Producto: Anticuerpo policlonal de conejo cPLA2- $\gamma$** **Nº de Catálogo: APRab09315**

Solo para uso en investigación.

**Resumen**

<b>Descripción</b>	Anticuerpo policlonal de conejo
<b>Huésped</b>	Conejo
<b>Aplicación</b>	WB,ELISA
<b>Reactividad</b>	Humano, Rata, Ratón
<b>Conjugación</b>	No conjugado
<b>Modificación</b>	Sin modificar
<b>Isotipo</b>	IgG
<b>Clonalidad</b>	Policlonal
<b>Formato</b>	Líquido
<b>Concentración</b>	1 mg/ml
<b>Almacenamiento</b>	Hacer alícuotas y almacenar a -20°C (válido por 12 meses). Evitar ciclos de congelación/descongelación.
<b>Envío</b>	Bolsas de hielo
<b>Tampon</b>	Líquido en PBS que contiene 50% de glicerol, 0,5% de proteína protectora y 0,02% de conservante de nuevo tipo N.
<b>Purificación</b>	Purificación por afinidad

**Aplicación**

<b>Relación de Dilución</b>	WB 1:500-1:2000,ELISA 1:10000-1:20000
<b>Peso Molecular</b>	70kDa

**Información del Antígeno**

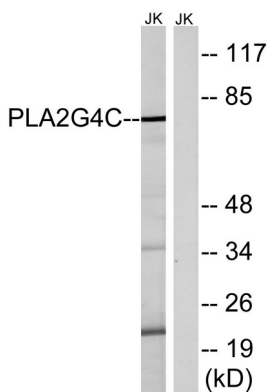
<b>Nombre del Gen</b>	PLA2G4C
<b>Nombres Alternativos</b>	PLA2G4C; Cytosolic phospholipase A2 gamma; cPLA2-gamma; Phospholipase A2 group IVC
<b>ID del Gen</b>	8605.0
<b>ID SwissProt</b>	Q9UP65
<b>Inmunógeno</b>	El antisuero se produjo contra el péptido sintetizado derivado de la PLA2G4C humana. Rango de AA: 301-350.

## Antecedentes

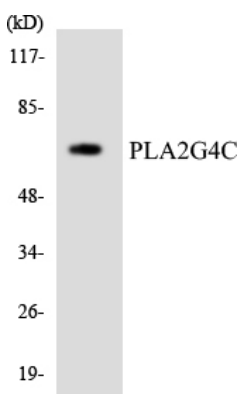
Este gen codifica una proteína de la familia de enzimas fosfolipasas A2, que hidroliza los glicerofosfolípidos para producir ácidos grasos libres y lisofosfolípidos, ambos precursores en la producción de moléculas de señalización. Se ha demostrado que la proteína codificada es una enzima independiente del calcio y unida a la membrana. Se han encontrado múltiples variantes de transcripción que codifican diferentes isoformas para este gen. [Proporcionado por RefSeq, abril de 2009], Actividad catalítica: Fosfatidilcolina + H<sub>2</sub>O = 1-acilglicerofosfocolina + un carboxilato. Regulación enzimática: No regulada por el calcio. Función: Presenta preferencia por el ácido araquidónico en la posición sn-2 de la fosfatidilcolina, en comparación con el ácido palmítico. Similitud: Contiene un dominio PLA2c. Especificidad tisular: Altamente expresado en el músculo cardíaco y esquelético.

## Área de Investigación

### Datos de Imagen



Análisis de inmunotransferencia de lisados de células Jurkat con el anticuerpo PLA2G4C. El carril derecho está bloqueado con el péptido sintetizado.



Análisis de transferencia Western de los lisados de células HeLa utilizando el anticuerpo PLA2G4C.