

**Nombre del Producto: Anticuerpo policlonal de conejo CPI-17****Nº de Catálogo: APRab09311**

Solo para uso en investigación.

**Resumen**

<b>Descripción</b>	Anticuerpo policlonal de conejo
<b>Huésped</b>	Conejo
<b>Aplicación</b>	WB,IHC,ICC/IF,ELISA
<b>Reactividad</b>	Humano, Ratón, Rata
<b>Conjugación</b>	No conjugado
<b>Modificación</b>	Sin modificar
<b>Isotipo</b>	IgG
<b>Clonalidad</b>	Policlonal
<b>Formato</b>	Líquido
<b>Concentración</b>	1 mg/ml
<b>Almacenamiento</b>	Hacer alícuotas y almacenar a -20°C (válido por 12 meses). Evitar ciclos de congelación/descongelación.
<b>Envío</b>	Bolsas de hielo
<b>Tampon</b>	Líquido en PBS que contiene 50% de glicerol, 0,5% de proteína protectora y 0,02% de conservante de nuevo tipo N.
<b>Purificación</b>	Purificación por afinidad

**Aplicación**

<b>Relación de Dilución</b>	WB 1:500-1:2000,IHC 1:100-1:300,ICC/IF 1:200-1:1000,ELISA 1:10000-1:20000
<b>Peso Molecular</b>	22kDa

**Información del Antígeno**

<b>Nombre del Gen</b>	PPP1R14A PPP1R14A; CPI17; PPP1INL; Protein phosphatase 1 regulatory subunit 14A; 17 kDa PKC-
<b>Nombres Alternativos</b>	potentiated inhibitory protein of PP1; Protein kinase C-potentiated inhibitor protein of 17 kDa; CPI-17
<b>ID del Gen</b>	94274.0
<b>ID SwissProt</b>	Q96A00
<b>Inmunógeno</b>	El antisuero se produjo contra el péptido sintetizado derivado de CPI17 alfa humano. Rango de AA: 5-54.

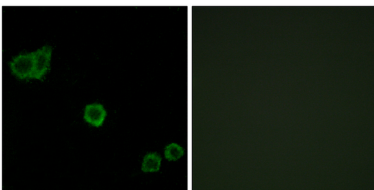
## Antecedentes

La proteína codificada por este gen pertenece a la familia de inhibidores de la proteína fosfatasa 1 (PP1). Esta proteína inhibe la miosina fosfatasa del músculo liso y presenta una mayor actividad inhibitora cuando se fosforila. La inhibición de la miosina fosfatasa provoca un aumento de la fosforilación de la miosina y una mayor contracción del músculo liso. Se han observado variantes de transcripción con empalme alternativo que codifican diferentes isoformas para este gen. [Proporcionado por RefSeq, septiembre de 2011] Función: Inhibidor de PPP1CA. Presenta una actividad inhibitora más de 1000 veces mayor cuando se fosforila, lo que crea un interruptor molecular para regular el estado de fosforilación de los sustratos de PPP1CA y la contracción del músculo liso. Similitud: Pertenece a la familia de inhibidores PP1. Especificidad tisular: La isoforma 1 se detecta en la aorta y los testículos. La isoforma 2 se detecta en la aorta.

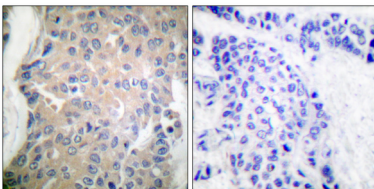
## Área de Investigación

Contracción del músculo liso vascular;

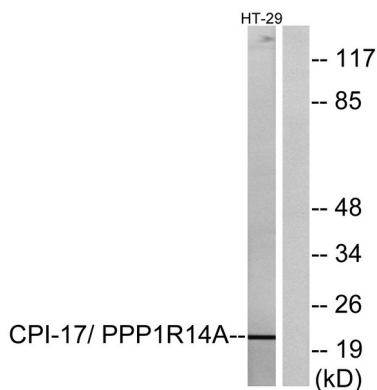
## Datos de Imagen



Análisis de inmunofluorescencia de células HeLa con el anticuerpo CPI17 alfa. La imagen de la derecha muestra el péptido sintetizado.



Análisis inmunohistoquímico de tejido de carcinoma mamario humano incluido en parafina, utilizando el anticuerpo CPI17 alfa. La imagen de la derecha muestra el péptido sintetizado.



Análisis de inmunotransferencia de lisados de células HT-29, utilizando el anticuerpo CPI17 alfa. El carril derecho está bloqueado con el péptido sintetizado.