

Nombre del Producto: Anticuerpo policlonal de conejo CPA1**Nº de Catálogo: APRab09306**

Solo para uso en investigación.

Resumen

Descripción	Anticuerpo policlonal de conejo
Huésped	Conejo
Aplicación	WB,IHC,ICC/IF,ELISA
Reactividad	Humano, Rata, Ratón
Conjugación	No conjugado
Modificación	Sin modificar
Isotipo	IgG
Clonalidad	Policlonal
Formato	Líquido
Concentración	1 mg/ml
Almacenamiento	Hacer alícuotas y almacenar a -20°C (válido por 12 meses). Evitar ciclos de congelación/descongelación.
Envío	Bolsas de hielo
Tampon	Líquido en PBS que contiene 50% de glicerol, 0,5% de proteína protectora y 0,02% de conservante de nuevo tipo N.
Purificación	Purificación por afinidad

Aplicación

Relación de Dilución	WB 1:500-1:2000,IHC 1:100-1:300,ICC/IF 1:50-1:200,ELISA 1:20000-1:40000
Peso Molecular	47kDa

Información del Antígeno

Nombre del Gen	CPA1
Nombres Alternativos	CPA1; CPA; Carboxypeptidase A1
ID del Gen	1357.0
ID SwissProt	P15085
Inmunógeno	El antisuero se produjo contra el péptido sintetizado derivado de la carboxipeptidasa A1 humana. Rango de AA: 301-350.

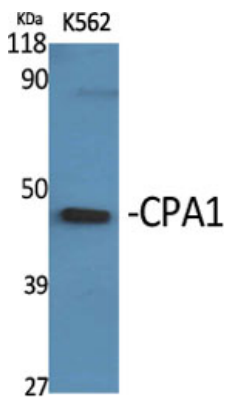
Antecedentes

Este gen codifica un miembro de la familia de las carboxipeptidasas A, metaloproteasas de zinc. Esta enzima se produce en el páncreas y escinde preferentemente los aminoácidos de cadena ramificada y aromáticos del extremo C de las proteínas alimentarias. Este gen y varios miembros de la familia están presentes en un grupo génico en el cromosoma 7. Las mutaciones en este gen pueden estar relacionadas con la pancreatitis crónica, mientras que los niveles elevados de proteína pueden estar asociados con el cáncer de páncreas. [Proporcionado por RefSeq, enero de 2015], actividad catalítica: Liberación de un aminoácido del extremo C, pero escasa o nula acción con -Asp, -Glu, -Arg, -Lys o -Pro., cofactor: Se une a un ion de zinc por subunidad., similitud: Pertenece a la familia de las peptidasas M14., subunidad: Monómero. Puede formar un complejo con la proelastasa 2.

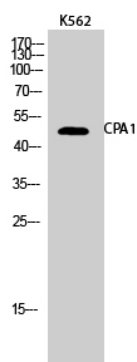
Área de Investigación

-

Datos de Imagen



Análisis Western Blot de varias células utilizando el anticuerpo policlonal CPA1



Análisis Western Blot de células K562 utilizando el anticuerpo policlonal CPA1