

Nombre del Producto: Anticuerpo policlonal de conejo CP4FN**Nº de Catálogo: APRab09304**

Solo para uso en investigación.

Resumen

Descripción	Anticuerpo policlonal de conejo
Huésped	Conejo
Aplicación	WB,ELISA
Reactividad	Humano, Rata, Ratón
Conjugación	No conjugado
Modificación	Sin modificar
Isotipo	IgG
Clonalidad	Policlonal
Formato	Líquido
Concentración	1 mg/ml
Almacenamiento	Hacer alícuotas y almacenar a -20°C (válido por 12 meses). Evitar ciclos de congelación/descongelación.
Envío	Bolsas de hielo
Tampon	Líquido en PBS conteniendo 50% de glicerol, y 0,02% de conservante nuevo tipo N.
Purificación	Purificación por afinidad

Aplicación

Relación de Dilución	WB 1:500-1:2000,ELISA 1:5000-1:20000
Peso Molecular	58kDa

Información del Antígeno

Nombre del Gen	CYP4F22
Nombres Alternativos	-
ID del Gen	126410.0
ID SwissProt	Q6NT55
Inmunógeno	Péptido sintetizado derivado de proteína humana. en rango AA: 440-520

Antecedentes

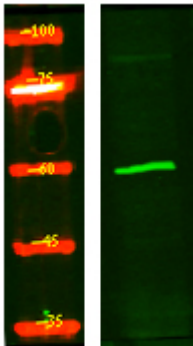
Citocromo P450 familia 4 subfamilia F miembro 22 (CYP4F22) Homo sapiens Este gen codifica un miembro de la superfamilia de enzimas del citocromo P450. Las proteínas del citocromo P450 son monooxigenasas que catalizan muchas reacciones

implicadas en el metabolismo de fármacos y la síntesis de colesterol, esteroides y otros lípidos. Este gen es parte de un grupo de genes del citocromo P450 en el cromosoma 19 y codifica una enzima que se cree que desempeña un papel en la vía de la 12(R)-lipoxigenasa. Las mutaciones en este gen son la causa de la ictiosis lamelar tipo 3. [proporcionado por RefSeq, jul. 2008], cofactor: grupo hemo., enfermedad: los defectos en CYP4F22 son la causa de la ictiosis lamelar tipo 3 (LI3) [MIM: 604777]. La IL es una ictiosis no ampollosa, un trastorno cutáneo que se caracteriza por una cornificación anormal de la epidermis. Es una de las formas más graves de ictiosis, evidente al nacer y persistente durante toda la vida. Los pacientes con IL nacen recubiertos por una membrana densa, brillante y translúcida llamada colodión. Durante las primeras semanas de vida, la membrana colodión es reemplazada gradualmente por escamas grandes, generalizadas, de color marrón oscuro y en forma de placa, con mínima o nula eritrodermia. La tirantez de la piel facial suele provocar ectropión, eclabio y alopecia cicatricial del cuero cabelludo. Las complicaciones comunes son la intolerancia grave al calor y las infecciones recurrentes de oído. Similitud: Pertenece a la familia del citocromo P450.

Área de Investigación

-

Datos de Imagen



Análisis Western Blot de la lisis de HEK293, utilizando el anticuerpo primario a una dilución de 1:1000. El anticuerpo secundario se diluyó a 1:10000.