

Nombre del Producto: Anticuerpo policlonal de conejo COX7a2/3**Nº de Catálogo: APRab09280**

Solo para uso en investigación.

Resumen

Descripción	Anticuerpo policlonal de conejo
Huésped	Conejo
Aplicación	WB,IHC,ICC/IF,ELISA
Reactividad	Humano, Ratón, Rata
Conjugación	No conjugado
Modificación	Sin modificar
Isotipo	IgG
Clonalidad	Policlonal
Formato	Líquido
Concentración	1 mg/ml
Almacenamiento	Hacer alícuotas y almacenar a -20°C (válido por 12 meses). Evitar ciclos de congelación/descongelación.
Envío	Bolsas de hielo
Tampon	Líquido en PBS que contiene 50% de glicerol, 0,5% de proteína protectora y 0,02% de conservante de nuevo tipo N.
Purificación	Purificación por afinidad

Aplicación

Relación de Dilución	WB 1:500-1:2000,IHC 1:100-1:300,ICC/IF 1:50-1:200,ELISA 1:5000-1:20000
Peso Molecular	12kDa

Información del Antígeno

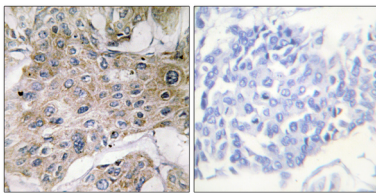
Nombre del Gen	COX7A2/COX7A2P2 COX7A2P2; COX7A3; COX7AL2; COX7AP2; Putative cytochrome c oxidase subunit 7A3;
Nombres Alternativos	mitochondrial; Cytochrome c oxidase subunit VIIa 3; COX7A2; COX7AL; Cytochrome c oxidase subunit 7A2, mitochondrial; Cytochrome c oxidase subunit VIIa-liver/hear
ID del Gen	1347.0
ID SwissProt	O60397/P14406
Inmunógeno	El antisuero se produjo contra el péptido sintetizado derivado de la COX7S/A2 humana. Rango de AA: 1-50.

Antecedentes

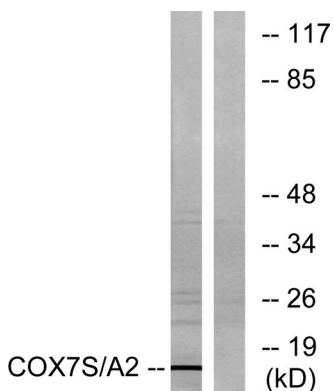
La citocromo c oxidasa, componente terminal de la cadena respiratoria mitocondrial, cataliza la transferencia de electrones del citocromo c reducido al oxígeno. Este componente es un complejo heteromérico compuesto por tres subunidades catalíticas, codificadas por genes mitocondriales, y múltiples subunidades estructurales, codificadas por genes nucleares. Las subunidades codificadas mitocondrialmente participan en la transferencia de electrones, mientras que las subunidades codificadas nuclearmente pueden participar en la regulación y el ensamblaje del complejo. Este gen nuclear codifica el polipéptido 2 (isoforma hepática) de la subunidad VIIa, presente tanto en tejidos musculares como no musculares. Además del polipéptido 2, la subunidad VIIa incluye el polipéptido 1 (isoforma muscular), presente únicamente en tejidos musculares, y una proteína relacionada, presente en todos los tejidos. El empalme alternativo produce múltiples variantes de transcripción. Se han identificado pseudogenes relacionados en los cromosomas 4 y 14.

Área de Investigación

Datos de Imagen



Análisis inmunohistoquímico de tejido de carcinoma mamario humano incluido en parafina, utilizando el anticuerpo COX7S/A2. La imagen de la derecha muestra el péptido sintetizado.



Análisis de inmunotransferencia de lisados de células cardíacas de rata, utilizando el anticuerpo COX7S/A2. El carril derecho está bloqueado con el péptido sintetizado.