

Nombre del Producto: Anticuerpo policlonal de conejo Copine 8**Nº de Catálogo: APRab09251**

Solo para uso en investigación.

Resumen

Descripción	Anticuerpo policlonal de conejo
Huésped	Conejo
Aplicación	WB,IHC,ICC/IF,ELISA
Reactividad	Humano, Ratón, Rata
Conjugación	No conjugado
Modificación	Sin modificar
Isotipo	IgG
Clonalidad	Policlonal
Formato	Líquido
Concentración	1 mg/ml
Almacenamiento	Hacer alícuotas y almacenar a -20°C (válido por 12 meses). Evitar ciclos de congelación/descongelación.
Envío	Bolsas de hielo
Tampon	Líquido en PBS que contiene 50% de glicerol, 0,5% de proteína protectora y 0,02% de conservante de nuevo tipo N.
Purificación	Purificación por afinidad

Aplicación

Relación de Dilución	WB 1:500-1:2000,IHC 1:100-1:300,ICC/IF 1:50-1:200,ELISA 1:20000-1:40000
Peso Molecular	65kDa

Información del Antígeno

Nombre del Gen	CPNE8
Nombres Alternativos	CPNE8; Copine-8; Copine VIII
ID del Gen	144402.0
ID SwissProt	Q86YQ8
Inmunógeno	El antisuero se produjo contra el péptido sintetizado derivado del CPNE8 humano. Rango de AA: 11-60.

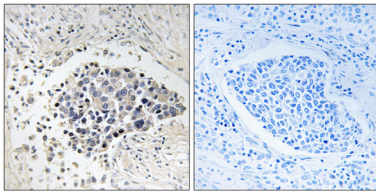
Antecedentes

Copina 8 (CPNE8). Homo sapiens. Proteínas de unión a membrana dependientes de calcio que pueden regular eventos moleculares en la interfaz entre la membrana celular y el citoplasma. Este gen es uno de varios genes que codifican una proteína dependiente de calcio que contiene dos dominios C2 tipo II en el extremo N-terminal y una secuencia similar al dominio de la integrina A en el extremo C-terminal. [Proporcionado por RefSeq, julio de 2008]. Función: Puede participar en el tráfico de membrana. Presenta propiedades de unión a fosfolípidos dependientes de calcio. PTM: Se fosforila tras daño al ADN, probablemente por ATM o ATR. Similitud: Pertenece a la familia de las copinas. Similitud: Contiene un dominio VWFA. Similitud: Contiene dos dominios C2.

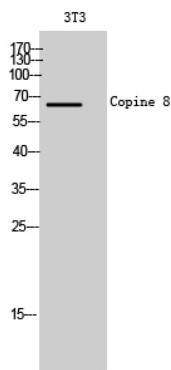
Área de Investigación

-

Datos de Imagen



Análisis inmunohistoquímico de tejido de carcinoma pulmonar humano incluido en parafina, utilizando el anticuerpo CPNE8. La imagen de la derecha está bloqueada con el péptido sintetizado.



Análisis Western Blot de células 3T3 utilizando el anticuerpo policlonal Copine 8