

Nombre del Producto: Anticuerpo policlonal de conejo COP ζ1**Nº de Catálogo: APRab09245**

Solo para uso en investigación.

Resumen

Descripción	Anticuerpo policlonal de conejo
Huésped	Conejo
Aplicación	WB,IHC,ICC/IF,ELISA
Reactividad	Humano, Ratón, Mono
Conjugación	No conjugado
Modificación	Sin modificar
Isotipo	IgG
Clonalidad	Policlonal
Formato	Líquido
Concentración	1 mg/ml
Almacenamiento	Hacer alícuotas y almacenar a -20°C (válido por 12 meses). Evitar ciclos de congelación/descongelación.
Envío	Bolsas de hielo
Tampon	Líquido en PBS que contiene 50% de glicerol, 0,5% de proteína protectora y 0,02% de conservante de nuevo tipo N.
Purificación	Purificación por afinidad

Aplicación

Relación de Dilución	WB 1:500-1:2000,IHC 1:100-1:300,ICC/IF 1:50-1:200,ELISA 1:5000-1:20000
Peso Molecular	20kDa

Información del Antígeno

Nombre del Gen	COPZ1
Nombres Alternativos	COPZ1; COPZ; CGI-120; HSPC181; Coatomer subunit zeta-1; Zeta-1-coat protein; Zeta-1 COP
ID del Gen	22818.0
ID SwissProt	P61923
Inmunógeno	El antisuero se produjo contra el péptido sintetizado derivado de COPZ1 humano. Rango de AA: 11-60.

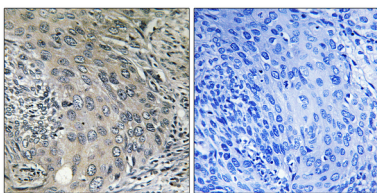
Antecedentes

Este gen codifica una subunidad del complejo proteico citoplasmático coatómero, que participa en la autofagia y el tráfico intracelular de proteínas. El complejo proteico coatómero consta de siete subunidades y funciona como la proteína de recubrimiento de las vesículas del complejo proteico de recubrimiento (COP). El empalme alternativo produce múltiples variantes de transcripción. [Proporcionado por RefSeq, noviembre de 2012] Función: El coatómero es un complejo proteico citosólico que se une a los motivos de dilisina y se asocia reversiblemente con vesículas de Golgi sin clatrina, que median el transporte biosintético de proteínas desde el RE, a través del Golgi hasta la red trans-Golgi. El complejo coatómero es necesario para la gemación de las membranas del Golgi y es esencial para el transporte retrógrado del Golgi al RE de proteínas marcadas con dilisina. En los mamíferos, el coatómero solo puede ser reclutado por membranas asociadas a factores de ribosilación de ADP (ARF), que son pequeñas proteínas de unión a GTP; el complejo también influye en la integridad estructural del Golgi, así como en el procesamiento, la actividad y el reciclaje endocítico de los receptores de LDL., Función: La subunidad zeta puede estar involucrada en la regulación del ensamblaje de la capa y, por lo tanto, la tasa de transporte de proteínas biosintéticas debido a sus propiedades de asociación-disociación con el complejo coatómero., PTM: Fosforilado tras daño del ADN, probablemente por ATM o ATR., Similitud: Pertenece a la familia de subunidades pequeñas de complejos adaptadores., Ubicación subcelular: El coatómero es citoplasmático o polimerizado en el lado citoplasmático del Golgi, así como en las vesículas/brotos que se originan en él., Subunidad: Complejo oligomérico que consta de al menos las subunidades alfa, beta, beta', gamma, delta, épsilon y zeta.

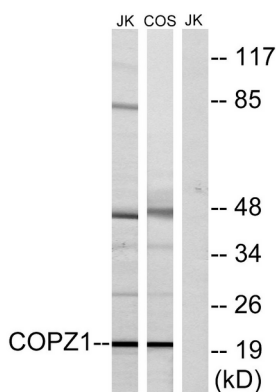
Área de Investigación

-

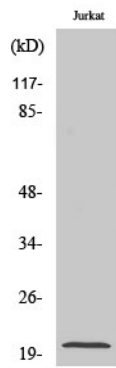
Datos de Imagen



Análisis inmunohistoquímico de tejido de carcinoma cervicouterino humano incluido en parafina, utilizando el anticuerpo COPZ1. La imagen de la derecha está bloqueada con el péptido sintetizado.



Análisis de inmunotransferencia de lisados de células Jurkat y COS, utilizando el anticuerpo COPZ1. El carril derecho está bloqueado con el péptido sintetizado.



Análisis Western Blot de varias células utilizando el anticuerpo policlonal COP ζ 1 diluido a 1:500