

**Nombre del Producto: Anticuerpo policlonal de conejo conexina-45****Nº de Catálogo: APRab09239**

Solo para uso en investigación.

**Resumen**

<b>Descripción</b>	Anticuerpo policlonal de conejo
<b>Huésped</b>	Conejo
<b>Aplicación</b>	WB,IHC,ICC/IF,ELISA
<b>Reactividad</b>	Humano, Ratón, Rata
<b>Conjugación</b>	No conjugado
<b>Modificación</b>	Sin modificar
<b>Isotipo</b>	IgG
<b>Clonalidad</b>	Policlonal
<b>Formato</b>	Líquido
<b>Concentración</b>	1 mg/ml
<b>Almacenamiento</b>	Hacer alícuotas y almacenar a -20°C (válido por 12 meses). Evitar ciclos de congelación/descongelación.
<b>Envío</b>	Bolsas de hielo
<b>Tampon</b>	Líquido en PBS que contiene 50% de glicerol, 0,5% de proteína protectora y 0,02% de conservante de nuevo tipo N.
<b>Purificación</b>	Purificación por afinidad

**Aplicación**

<b>Relación de Dilución</b>	WB 1:500-1:2000,IHC 1:100-1:300,ICC/IF 1:50-1:200,ELISA 1:20000-1:40000
<b>Peso Molecular</b>	45kDa

**Información del Antígeno**

<b>Nombre del Gen</b>	GJC1
<b>Nombres Alternativos</b>	GJC1; GJA7; Gap junction gamma-1 protein; Connexin-45; Cx45; Gap junction alpha-7 protein
<b>ID del Gen</b>	10052.0
<b>ID SwissProt</b>	P36383
<b>Inmunógeno</b>	El antisuero se produjo contra el péptido sintetizado derivado de la conexina-45 humana. Rango AA: 312-361

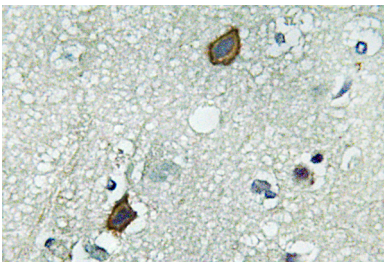
## Antecedentes

Este gen pertenece a la familia de genes de las conexinas. La proteína codificada forma parte de las uniones gap, compuestas por conjuntos de canales intercelulares que proporcionan una vía para la difusión de materiales de bajo peso molecular entre células. Se han descrito variantes de transcripción con empalme alternativo que codifican la misma isoforma. [Proporcionado por RefSeq, julio de 2008] Función: Una unión gap consiste en un conjunto de pares de canales transmembrana estrechamente agrupados, los conexones, a través de los cuales se difunden materiales de bajo peso molecular de una célula a otra. Similitud: Pertenece a la familia de las conexinas. Subfamilia de tipo gamma. Subunidad: Un conexón está compuesto por un hexámero de conexinas.

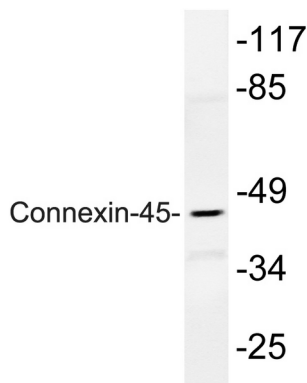
## Área de Investigación

-

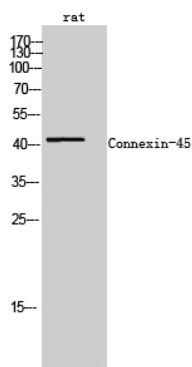
## Datos de Imagen



Análisis inmunohistoquímico del anticuerpo Conexina-45 en tejido cerebral humano incluido en parafina.



Análisis de transferencia Western del lisado de corazón de rata, utilizando el anticuerpo Connexin-45.



Análisis Western Blot de células de rata utilizando el anticuerpo policlonal conexina-45