

**Nombre del Producto: Anticuerpo policlonal de conejo conexina-40****Nº de Catálogo: APRab09238**

Solo para uso en investigación.

**Resumen**

<b>Descripción</b>	Anticuerpo policlonal de conejo
<b>Huésped</b>	Conejo
<b>Aplicación</b>	WB,ELISA
<b>Reactividad</b>	Humano, Ratón, Rata
<b>Conjugación</b>	No conjugado
<b>Modificación</b>	Sin modificar
<b>Isotipo</b>	IgG
<b>Clonalidad</b>	Policlonal
<b>Formato</b>	Líquido
<b>Concentración</b>	1 mg/ml
<b>Almacenamiento</b>	Hacer alícuotas y almacenar a -20°C (válido por 12 meses). Evitar ciclos de congelación/descongelación.
<b>Envío</b>	Bolsas de hielo
<b>Tampon</b>	Líquido en PBS que contiene 50% de glicerol, 0,5% de proteína protectora y 0,02% de conservante de nuevo tipo N.
<b>Purificación</b>	Purificación por afinidad

**Aplicación**

<b>Relación de Dilución</b>	WB 1:500-1:2000,ELISA 1:10000-1:20000
<b>Peso Molecular</b>	39kDa

**Información del Antígeno**

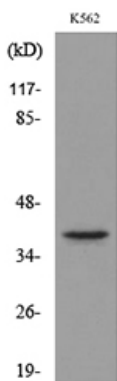
<b>Nombre del Gen</b>	GJA5
<b>Nombres Alternativos</b>	GJA5; Gap junction alpha-5 protein; Connexin-40; Cx40
<b>ID del Gen</b>	2702.0
<b>ID SwissProt</b>	P36382
<b>Inmunógeno</b>	El antisuero se produjo contra el péptido sintetizado derivado de la región N-terminal del gen GJA5 humano. Rango de AA: 21-70.

**Antecedentes**

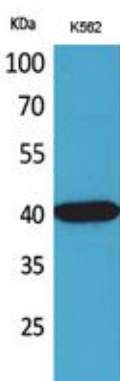
Este gen pertenece a la familia de las conexinas. La proteína que codifica forma parte de las uniones en hendidura, compuestas por conjuntos de canales intercelulares que proporcionan una vía para la difusión de materiales de bajo peso molecular entre células. Las mutaciones en este gen pueden estar asociadas con la fibrilación auricular. Se han descrito variantes de transcripción con empalme alternativo que codifican la misma isoforma. [Proporcionado por RefSeq, julio de 2008], Enfermedad: Los defectos en GJA5 son una causa de fibrilación auricular idiopática [MIM:108770]. La fibrilación auricular (FA) es la arritmia cardíaca más común y se caracteriza por la activación rápida e irregular de la aurícula. Función: Una unión en hendidura consiste en un grupo de pares de canales transmembrana estrechamente agrupados, los conexones, a través de los cuales se difunden materiales de bajo peso molecular de una célula a otra vecina. Similitud: Pertenece a la familia de las conexinas. Subfamilia de tipo alfa (grupo II). Subunidad: Un conexón está compuesto por un hexámero de conexinas.

## Área de Investigación

### Datos de Imagen



Análisis de transferencia Western del lisado de células K562, utilizando el anticuerpo GJA5.



Análisis Western Blot de células K562 usando anticuerpo policlonal conexina-40. El anticuerpo secundario se diluyó a 1:20000.