
Nombre del Producto: Anticuerpo policlonal de conejo conexina 45**Nº de Catálogo: APRab09233**

Solo para uso en investigación.

Resumen

Descripción	Anticuerpo policlonal de conejo
Huésped	Conejo
Aplicación	WB,ELISA
Reactividad	Humano, Ratón, Rata
Conjugación	No conjugado
Modificación	Sin modificar
Isotipo	IgG
Clonalidad	Policlonal
Formato	Líquido
Concentración	1 mg/ml
Almacenamiento	Hacer alícuotas y almacenar a -20°C (válido por 12 meses). Evitar ciclos de congelación/descongelación.
Envío	Bolsas de hielo
Tampon	Líquido en PBS que contiene 50% de glicerol, 0,5% de proteína protectora y 0,02% de conservante de nuevo tipo N.
Purificación	Purificación por afinidad

Aplicación

Relación de Dilución	WB 1:500-1:2000,ELISA 1:20000-1:40000
Peso Molecular	45kDa

Información del Antígeno

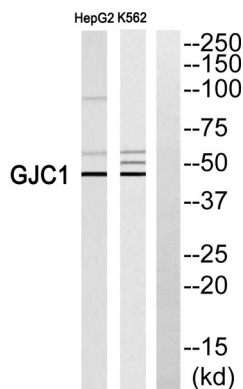
Nombre del Gen	GJC1
Nombres Alternativos	GJC1; GJA7; Gap junction gamma-1 protein; Connexin-45; Cx45; Gap junction alpha-7 protein
ID del Gen	10052.0
ID SwissProt	P36383
Inmunógeno	El antisuero se produjo contra el péptido sintetizado derivado del GJC1 humano. Rango de AA: 231-280.

Antecedentes

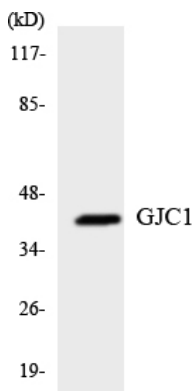
Este gen pertenece a la familia de genes de las conexinas. La proteína codificada forma parte de las uniones gap, compuestas por conjuntos de canales intercelulares que proporcionan una vía para la difusión de materiales de bajo peso molecular entre células. Se han descrito variantes de transcripción con empalme alternativo que codifican la misma isoforma. [Proporcionado por RefSeq, julio de 2008] Función: Una unión gap consiste en un conjunto de pares de canales transmembrana estrechamente agrupados, los conexones, a través de los cuales se difunden materiales de bajo peso molecular de una célula a otra. Similitud: Pertenece a la familia de las conexinas. Subfamilia de tipo gamma. Subunidad: Un conexón está compuesto por un hexámero de conexinas.

Área de Investigación

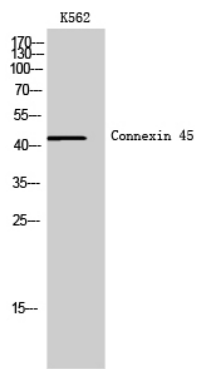
Datos de Imagen



Análisis Western blot del anticuerpo GJC1. El carril derecho está bloqueado por el péptido GJC1.



Análisis de transferencia Western de los lisados de células K562 utilizando el anticuerpo GJC1.



Análisis Western Blot de células K562 utilizando el anticuerpo policlonal Connexin 45