
Nombre del Producto: Anticuerpo policlonal de conejo conexina 31.3**Nº de Catálogo: APRab09229**

Solo para uso en investigación.

Resumen

Descripción	Anticuerpo policlonal de conejo
Huésped	Conejo
Aplicación	WB,ELISA
Reactividad	Humano, Rata, Ratón
Conjugación	No conjugado
Modificación	Sin modificar
Isotipo	IgG
Clonalidad	Policlonal
Formato	Líquido
Concentración	1 mg/ml
Almacenamiento	Hacer alícuotas y almacenar a -20°C (válido por 12 meses). Evitar ciclos de congelación/descongelación.
Envío	Bolsas de hielo
Tampon	Líquido en PBS que contiene 50% de glicerol, 0,5% de proteína protectora y 0,02% de conservante de nuevo tipo N.
Purificación	Purificación por afinidad

Aplicación

Relación de Dilución	WB 1:500-1:2000,ELISA 1:20000-1:40000
Peso Molecular	28kDa

Información del Antígeno

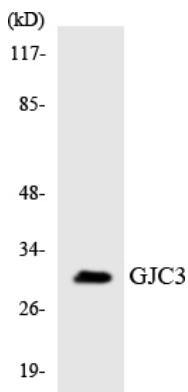
Nombre del Gen	GJC3
Nombres Alternativos	GJC3; GJE1; Gap junction gamma-3 protein; Connexin-30.2; Cx30.2; Connexin-31.3; Cx31.3; Gap junction epsilon-1 protein
ID del Gen	349149.0
ID SwissProt	Q8NFK1
Inmunógeno	El antisuero se produjo contra el péptido sintetizado derivado del GJC3 humano. Rango de AA: 151-200.

Antecedentes

Este gen codifica una proteína de unión en hendidura. Esta proteína, también conocida como conexina, participa en la formación de estas uniones, que proporcionan conexiones directas entre células vecinas. Se ha descrito que las mutaciones en este gen se asocian con la pérdida auditiva no sindrómica. [Proporcionado por RefSeq, febrero de 2010] Función: Una unión en hendidura consiste en un conjunto de pares de canales transmembrana estrechamente agrupados, los conexones, a través de los cuales se difunden materiales de bajo peso molecular de una célula a otra vecina. Similitud: Pertenece a la familia de las conexinas, subfamilia de tipo gamma. Subunidad: Un conexón está compuesto por un hexámero de conexinas. Especificidad tisular: Específica del SNC. Su expresión se limita al cerebro, la médula espinal y el nervio ciático. Según PubMed:12881038, su expresión es abundante en el músculo esquelético, el hígado y el corazón, y en menor medida en el páncreas y el riñón.

Área de Investigación

Datos de Imagen



Análisis de transferencia Western de los lisados de células K562 utilizando el anticuerpo GJC3.