
Nombre del Producto: Anticuerpo policlonal de conejo conexina 25**Nº de Catálogo: APRab09228**

Solo para uso en investigación.

Resumen

Descripción	Anticuerpo policlonal de conejo
Huésped	Conejo
Aplicación	WB,ELISA
Reactividad	Humano, Rata, Ratón
Conjugación	No conjugado
Modificación	Sin modificar
Isotipo	IgG
Clonalidad	Policlonal
Formato	Líquido
Concentración	1 mg/ml
Almacenamiento	Hacer alícuotas y almacenar a -20°C (válido por 12 meses). Evitar ciclos de congelación/descongelación.
Envío	Bolsas de hielo
Tampon	Líquido en PBS que contiene 50% de glicerol, 0,5% de proteína protectora y 0,02% de conservante de nuevo tipo N.
Purificación	Purificación por afinidad

Aplicación

Relación de Dilución	WB 1:500-1:2000,ELISA 1:5000-1:20000
Peso Molecular	24kDa

Información del Antígeno

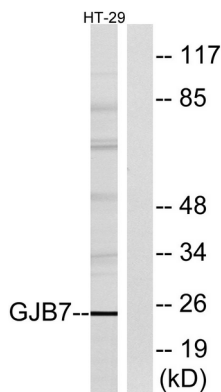
Nombre del Gen	GJB7
Nombres Alternativos	GJB7; CX25; Gap junction beta-7 protein; Connexin-25; Cx25
ID del Gen	375519.0
ID SwissProt	Q6PEY0
Inmunógeno	El antisuero se produjo contra el péptido sintetizado derivado del GJB7 humano. Rango de AA: 21-70.

Antecedentes

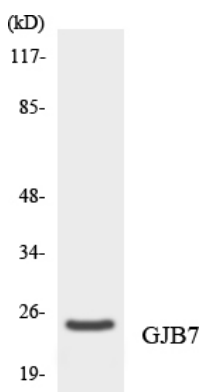
Las conexinas, como la GJB7, participan en la formación de uniones en hendidura, conductos intercelulares que conectan directamente los citoplasmas de las células en contacto. Cada canal de unión en hendidura se forma mediante la unión de dos hemicanales, cada uno de los cuales contiene seis subunidades de conexina (Sohl et al., 2003 [PubMed 12881038]). [Suministrado por OMIM, marzo de 2008] Función: Una unión en hendidura consiste en un grupo de pares de canales transmembrana estrechamente agrupados, los conexones, a través de los cuales se difunden materiales de bajo peso molecular de una célula a otra vecina. Similitud: Pertenece a la familia de las conexinas, subfamilia de tipo beta (grupo I). Subunidad: Un conexón está compuesto por un hexámero de conexinas. Especificidad tisular: Se expresa débilmente en la placenta.

Área de Investigación

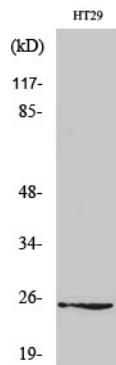
Datos de Imagen



Análisis de inmunotransferencia de lisados de células HT-29 con el anticuerpo GJB7. El carril derecho está bloqueado con el péptido sintetizado.



Análisis de transferencia Western de los lisados de células HeLa utilizando el anticuerpo GJB7.



Análisis Western Blot de varias células utilizando el anticuerpo policlonal Connexin 25 diluido a 1:500