

Nombre del Producto: Anticuerpo policlonal de conejo COL9A3**Nº de Catálogo: APRab09201**

Solo para uso en investigación.

Resumen

| | |
|-----------------------|--|
| Descripción | Anticuerpo policlonal de conejo |
| Huésped | Conejo |
| Aplicación | IHC,ICC/IF,ELISA |
| Reactividad | Humano, Rata, Ratón |
| Conjugación | No conjugado |
| Modificación | Sin modificar |
| Isotipo | IgG |
| Clonalidad | Policlonal |
| Formato | Líquido |
| Concentración | 1 mg/ml |
| Almacenamiento | Hacer alícuotas y almacenar a -20°C (válido por 12 meses). Evitar ciclos de congelación/descongelación. |
| Envío | Bolsas de hielo |
| Tampon | Líquido en PBS que contiene 50% de glicerol, 0,5% de proteína protectora y 0,02% de conservante de nuevo tipo N. |
| Purificación | Purificación por afinidad |

Aplicación

| | |
|-----------------------------|--|
| Relación de Dilución | IHC 1:100-1:300,ICC/IF 1:200-1:1000,ELISA 1:5000-1:20000 |
| Peso Molecular | - |

Información del Antígeno

| | |
|-----------------------------|--|
| Nombre del Gen | COL9A3 |
| Nombres Alternativos | COL9A3; Collagen alpha-3(IX) chain |
| ID del Gen | 1299.0 |
| ID SwissProt | Q14050 |
| Inmunógeno | El antisuero se produjo contra el péptido sintetizado derivado del colágeno IX alfa3 humano. Rango de AA: 321-370. |

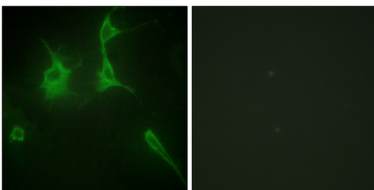
Antecedentes

Este gen codifica una de las tres cadenas alfa del colágeno tipo IX, el principal componente del colágeno del cartilago hialino. El colágeno tipo IX, una molécula heterotrimérica, se encuentra generalmente en tejidos que contienen colágeno tipo II, un colágeno fibrilar. Las mutaciones en este gen se asocian con la displasia epifisaria múltiple tipo 3. [proporcionado por RefSeq, enero de 2010], enfermedad: Los defectos en COL9A3 son la causa de la displasia epifisaria múltiple tipo 3 (EDM3) [MIM:600969]; también conocida como displasia epifisaria múltiple con miopatía. La EDM es una displasia esquelética generalizada asociada con una morbilidad significativa. El dolor articular, la deformidad articular, la marcha de pato y la baja estatura son los principales signos y síntomas clínicos. La EDM se clasifica ampliamente en los tipos Fairbank más severo y Ribbing más leve., Función: Componente estructural del cartilago hialino y vítreo del ojo., PTM: Unido covalentemente a los telopéptidos del colágeno tipo II por enlaces cruzados derivados de la lisina., PTM: Las prolinas en la tercera posición de la unidad repetitiva de tripéptidos (G-X-Y) están hidroxiladas en algunas o todas las cadenas., Similitud: Pertenece a la familia de los colágenos asociados a fibrillas con hélices interrumpidas (FACIT)., Subunidad: Heterotrímero de una cadena alfa 1(IX), una alfa 2(IX) y una alfa 3(IX).

Área de Investigación

-

Datos de Imagen



Análisis de inmunofluorescencia de células NIH/3T3 con el anticuerpo anti-Colágeno IX alfa3. La imagen de la derecha muestra el péptido sintetizado.