

Nombre del Producto: Anticuerpo policlonal de conejo COL5A1**Nº de Catálogo: APRab09191**

Solo para uso en investigación.

Resumen

Descripción	Anticuerpo policlonal de conejo
Huésped	Conejo
Aplicación	WB,IHC,ICC/IF,ELISA
Reactividad	Humano, Rata, Ratón
Conjugación	No conjugado
Modificación	Sin modificar
Isotipo	IgG
Clonalidad	Policlonal
Formato	Líquido
Concentración	1 mg/ml
Almacenamiento	Hacer alícuotas y almacenar a -20°C (válido por 12 meses). Evitar ciclos de congelación/descongelación.
Envío	Bolsas de hielo
Tampon	Líquido en PBS que contiene 50% de glicerol, 0,5% de proteína protectora y 0,02% de conservante de nuevo tipo N.
Purificación	Purificación por afinidad

Aplicación

Relación de Dilución	WB 1:500-1:2000,IHC 1:100-1:300,ICC/IF 1:200-1:1000,ELISA 1:10000-1:20000
Peso Molecular	200kDa

Información del Antígeno

Nombre del Gen	COL5A1
Nombres Alternativos	COL5A1; Collagen alpha-1(V) chain
ID del Gen	1289.0
ID SwissProt	P20908
Inmunógeno	El antisuero se produjo contra el péptido sintetizado derivado del colágeno V alfa1 humano. Rango AA: 301-350

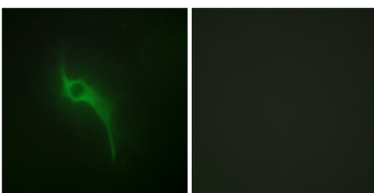
Antecedentes

Este gen codifica una cadena alfa para uno de los colágenos fibrilares de baja abundancia. Las moléculas de colágeno fibrilar son trímeros que pueden estar compuestos por uno o más tipos de cadenas alfa. El colágeno tipo V se encuentra en tejidos que contienen colágeno tipo I y parece regular el ensamblaje de fibras heterotípicas compuestas tanto por colágeno tipo I como tipo V. Este producto génico está estrechamente relacionado con el colágeno tipo XI y es posible que las cadenas de colágeno de los tipos V y XI constituyan un solo tipo de colágeno con combinaciones de cadenas específicas de tejido. La proteína procolágeno codificada se presenta comúnmente como el heterotrímero pro-alfa1(V)-pro-alfa1(V)-pro-alfa2(V). Las mutaciones en este gen se asocian con el síndrome de Ehlers-Danlos, tipos I y II. El empalme alternativo de este gen resulta en múltiples variantes de transcripción. [Proporcionado por RefSeq, mayo de 2013], enfermedad: Los defectos en COL5A1 son causa del síndrome de Ehlers-Danlos tipo 1 (EDS1) [MIM:130000]; también conocido como síndrome de Ehlers-Danlos gravís o síndrome de Ehlers-Danlos clásico grave. El EDS es un trastorno del tejido conectivo que se caracteriza por piel hiperextensible, cicatrices cutáneas atróficas debido a la fragilidad tisular e hiperlaxitud articular. El EDS1 es la forma grave del síndrome de Ehlers-Danlos clásico., enfermedad: Los defectos en COL5A1 son causa del síndrome de Ehlers-Danlos tipo 2 (EDS2) [MIM:130010]; también conocido como síndrome de Ehlers-Danlos mitis o síndrome de Ehlers-Danlos clásico leve., función: El colágeno tipo V pertenece al grupo I de colágenos (colágenos formadores de fibrillas). Es un componente menor del tejido conectivo de distribución casi ubicua. El colágeno tipo V se une al ADN, al heparán sulfato, a la trombospondina, a la heparina y a la insulina. PTM: Las prolinas en la tercera posición de la unidad repetitiva tripeptídica (G-X-Y) están hidroxiladas en algunas o todas las cadenas. PTM: Sulfatado en el 40 % de las tirosinas. Similitud: Pertenece a la familia del colágeno fibrilar. Similitud: Contiene un dominio similar a la laminina G. Similitud: Contiene un dominio N-terminal de TSP (TSPN). Subunidad: Trímeros de dos cadenas alfa 1(V) y una alfa 2(V) en la mayoría de los tejidos y trímeros de una cadena alfa 1(V), una alfa 2(V) y una alfa 3(V) en la placenta. Interactúa con CSPG4.

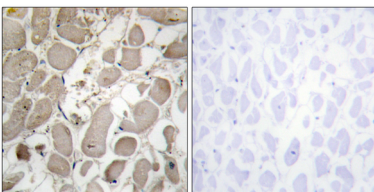
Área de Investigación

Adhesión focal;interacción ECM-receptor;

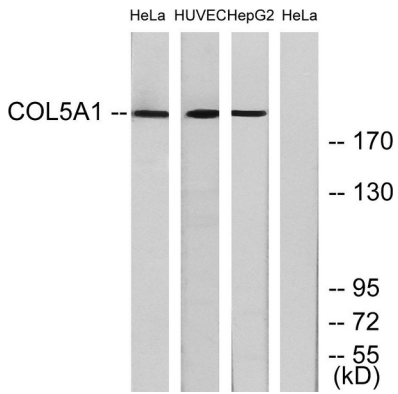
Datos de Imagen



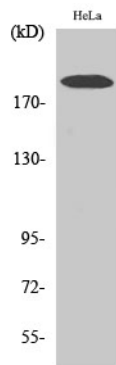
Análisis de inmunofluorescencia de células HeLa mediante el anticuerpo anti-colágeno V alfa1. La imagen de la derecha muestra el péptido sintetizado.



Análisis inmunohistoquímico de tejido cardíaco humano incluido en parafina, utilizando el anticuerpo anti-colágeno V alfa1. La imagen de la derecha muestra el péptido sintetizado.



Análisis de inmunotransferencia de lisados de células HeLa, HUVEC y HepG2, utilizando el anticuerpo anti-colágeno V alfa1. El carril derecho está bloqueado con el péptido sintetizado.



Análisis Western Blot de varias células utilizando el anticuerpo policlonal COL5A1