

Nombre del Producto: Anticuerpo policlonal de conejo COL25A1**Nº de Catálogo: APRab09181**

Solo para uso en investigación.

Resumen

Descripción	Anticuerpo policlonal de conejo
Huésped	Conejo
Aplicación	WB,IHC,ICC/IF,ELISA
Reactividad	Humano, Ratón
Conjugación	No conjugado
Modificación	Sin modificar
Isotipo	IgG
Clonalidad	Policlonal
Formato	Líquido
Concentración	1 mg/ml
Almacenamiento	Hacer alícuotas y almacenar a -20°C (válido por 12 meses). Evitar ciclos de congelación/descongelación.
Envío	Bolsas de hielo
Tampon	Líquido en PBS que contiene 50% de glicerol, 0,5% de proteína protectora y 0,02% de conservante de nuevo tipo N.
Purificación	Purificación por afinidad

Aplicación

Relación de Dilución	WB 1:500-1:2000,IHC 1:100-1:300,ICC/IF 1:200-1:1000,ELISA 1:10000-1:20000
Peso Molecular	64kDa

Información del Antígeno

Nombre del Gen	COL25A1
Nombres Alternativos	COL25A1; Collagen alpha-1(XXV) chain; Alzheimer disease amyloid-associated protein; AMY; CLAC-P
ID del Gen	84570.0
ID SwissProt	Q9BXS0
Inmunógeno	El antisuero se produjo contra el péptido sintetizado derivado del colágeno XXV alfa1 humano. Rango de AA: 101-150.

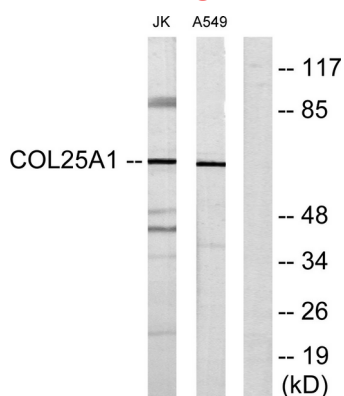
Antecedentes

Este gen codifica un colágeno asociado a la membrana específica del cerebro. Un producto del procesamiento proteolítico de la proteína codificada, CLAC (componente de la placa amiloide de Alzheimer colagenosa), se une a los péptidos beta-amiloides presentes en las placas amiloides de Alzheimer, pero CLAC inhibe, en lugar de facilitar, la elongación de las fibrillas amiloides (PMID: 16300410). Sin embargo, un estudio de sobreexpresión de este colágeno en ratones reveló cambios en la patología y el comportamiento, lo que sugiere que la proteína codificada podría promover la formación de placas amiloides (PMID: 19548013). Se han encontrado múltiples variantes de transcripción que codifican diferentes isoformas para este gen. [Proporcionado por RefSeq, diciembre de 2011], precaución: El ácido carboxílico de pirrolidona descrito en PubMed:11927537 probablemente se formó artificialmente a partir de Glu-113 durante el procedimiento de extracción en ácido fórmico al 70%. En PubMed:15522881, se descubrió que la proteína desbloqueaba Glu en el extremo N-terminal. Función: Inhibe la fibrilación del péptido beta amiloide durante la fase de elongación. También se ha demostrado que ensambla fibrillas de amiloide en agregados resistentes a la proteasa. Se une a la heparina. PTM: Glicosilada. PTM: Hidroxilada en el 11 % de los residuos de prolina y el 49 % de los residuos de lisina. PTM: Sufre escisión proteolítica por la furina proteasa para producir el componente soluble de la placa amiloide de Alzheimer, similar al colágeno. Similitud: Contiene 7 dominios similares al colágeno. Ubicación subcelular: Tras la escisión proteolítica, se secreta CLAC. Subunidad: Forma homodímeros y homotrímeros. Se une a las formas fibriladas del péptido beta amiloide 40 (beta-APP40) y del péptido beta amiloide 42 (beta-APP42). Se asocia con mayor frecuencia al beta-APP42 que al beta-APP40. Especificidad tisular: Se expresa predominantemente en el cerebro. Se deposita preferentemente en placas amiloides primitivas o neuríticas, típicas de la enfermedad de Alzheimer.

Área de Investigación

-

Datos de Imagen



Análisis de inmunotransferencia de lisados de células Jurkat y A549, utilizando el anticuerpo anti-Colágeno XXV alfa1. El carril derecho está bloqueado con el péptido sintetizado.