

Nombre del Producto: Anticuerpo policlonal de conejo COL20A1**Nº de Catálogo: APRab09179**

Solo para uso en investigación.

Resumen

Descripción	Anticuerpo policlonal de conejo
Huésped	Conejo
Aplicación	WB,IHC,ICC/IF,ELISA
Reactividad	Humano, Ratón, Rata
Conjugación	No conjugado
Modificación	Sin modificar
Isotipo	IgG
Clonalidad	Policlonal
Formato	Líquido
Concentración	1 mg/ml
Almacenamiento	Hacer alícuotas y almacenar a -20°C (válido por 12 meses). Evitar ciclos de congelación/descongelación.
Envío	Bolsas de hielo
Tampon	Líquido en PBS que contiene 50% de glicerol, 0,5% de proteína protectora y 0,02% de conservante de nuevo tipo N.
Purificación	Purificación por afinidad

Aplicación

Relación de Dilución	WB 1:500-1:2000,IHC 1:100-1:300,ICC/IF 1:200-1:1000,ELISA 1:10000-1:20000
Peso Molecular	140kDa

Información del Antígeno

Nombre del Gen	COL20A1
Nombres Alternativos	COL20A1; KIAA1510; Collagen alpha-1(XX) chain
ID del Gen	57642/1301/1289
ID SwissProt	Q9P218
Inmunógeno	El antisuero se produjo contra el péptido sintetizado derivado del colágeno XX alfa1 humano. Rango de AA: 1151-1200.

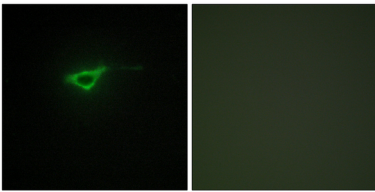
Antecedentes

COL20A1 (Colágeno Tipo XX Alfa 1) es un gen codificante de proteínas. Entre sus vías relacionadas se encuentran la biosíntesis y modificación de enzimas de colágeno, así como la señalización ERK. Un parálogo importante de este gen es MATN1. Función: Probable proteína de colágeno. Similitud: Contiene un dominio similar al colágeno. Similitud: Contiene un dominio N-terminal TSP (TSPN). Similitud: Contiene un dominio VWFA. Similitud: Contiene 6 dominios de fibronectina tipo III. Especificidad tisular: Alta expresión en corazón, pulmón, hígado, músculo esquelético, riñón, páncreas, bazo, testículo, ovario, núcleo subtalámico e hígado fetal. Expresión débil en otros tejidos estudiados.

Área de Investigación

-

Datos de Imagen



Análisis de inmunofluorescencia de células NIH/3T3 con anticuerpo anti-Colágeno XX alfa1. La imagen de la derecha muestra el péptido sintetizado.