

Nombre del Producto: Anticuerpo policlonal de conejo CNTD2**Nº de Catálogo: APRab09137**

Solo para uso en investigación.

Resumen

Descripción	Anticuerpo policlonal de conejo
Huésped	Conejo
Aplicación	IHC, ICC/IF, ELISA
Reactividad	Humano, Rata, Ratón
Conjugación	No conjugado
Modificación	Sin modificar
Isotipo	IgG
Clonalidad	Policlonal
Formato	Líquido
Concentración	1 mg/ml
Almacenamiento	Hacer alícuotas y almacenar a -20°C (válido por 12 meses). Evitar ciclos de congelación/descongelación.
Envío	Bolsas de hielo
Tampon	Líquido en PBS que contiene 50% de glicerol, 0,5% de proteína protectora y 0,02% de conservante de nuevo tipo N.
Purificación	Purificación por afinidad

Aplicación

Relación de Dilución	IHC 1:100-1:300, ICC/IF 1:50-1:200, ELISA 1:20000-1:40000
Peso Molecular	-

Información del Antígeno

Nombre del Gen	CNTD2
Nombres Alternativos	CNTD2; Cyclin N-terminal domain-containing protein 2
ID del Gen	79935.0
ID SwissProt	Q9H8S5
Inmunógeno	El antisuero se produjo contra el péptido sintetizado derivado del CNTD2 humano. Rango de AA: 51-100.

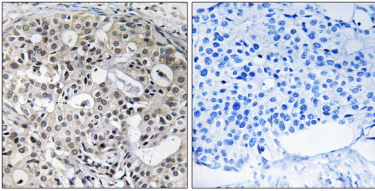
Antecedentes

similitud:Pertenece a la familia de las ciclinas.,similitud:Contiene 1 dominio N-terminal de ciclina.,similitud:Pertenece a la familia de las ciclinas.,similitud:Contiene 1 dominio N-terminal de ciclina.

Área de Investigación

-

Datos de Imagen



Análisis inmunohistoquímico de carcinoma de mama humano incluido en parafina, utilizando el anticuerpo CNTD2. La imagen de la derecha está bloqueada con el péptido sintetizado.