

**Nombre del Producto: Anticuerpo policlonal de conejo CNT2****Nº de Catálogo: APRab09136**

Solo para uso en investigación.

**Resumen**

<b>Descripción</b>	Anticuerpo policlonal de conejo
<b>Huésped</b>	Conejo
<b>Aplicación</b>	WB,IHC,ICC/IF,ELISA
<b>Reactividad</b>	Humano, Ratón, Rata
<b>Conjugación</b>	No conjugado
<b>Modificación</b>	Sin modificar
<b>Isotipo</b>	IgG
<b>Clonalidad</b>	Policlonal
<b>Formato</b>	Líquido
<b>Concentración</b>	1 mg/ml
<b>Almacenamiento</b>	Hacer alícuotas y almacenar a -20°C (válido por 12 meses). Evitar ciclos de congelación/descongelación.
<b>Envío</b>	Bolsas de hielo
<b>Tampon</b>	Líquido en PBS que contiene 50% de glicerol, 0,5% de proteína protectora y 0,02% de conservante de nuevo tipo N.
<b>Purificación</b>	Purificación por afinidad

**Aplicación**

<b>Relación de Dilución</b>	WB 1:500-1:2000,IHC 1:100-1:300,ICC/IF 1:50-1:200,ELISA 1:5000-1:20000
<b>Peso Molecular</b>	65kDa

**Información del Antígeno**

<b>Nombre del Gen</b>	SLC28A2
<b>Nombres Alternativos</b>	SLC28A2; CNT2; Sodium/nucleoside cotransporter 2; Concentrative nucleoside transporter 2; CNT 2; hCNT2; Na(+)/nucleoside cotransporter 2; Sodium-coupled nucleoside transporter 2; Sodium/purine nucleoside co-transporter; SPNT; Solute carrier
<b>ID del Gen</b>	9153.0
<b>ID SwissProt</b>	O43868
<b>Inmunógeno</b>	El antisuero se produjo contra el péptido sintetizado derivado del SLC28A2 humano. Rango de AA: 371-420.

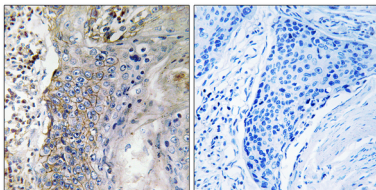
## Antecedentes

Regulación enzimática: Inhibida por la formicina B. Función: Transportador dependiente de sodio y selectivo de purinas. Presenta las características de transporte del sistema de transporte de nucleósidos cif o subtipo N1 (N1/cif) (selectivo para nucleósidos de purina y uridina). Desempeña un papel crucial en la captación específica y la recuperación de nucleósidos de purina en el riñón y otros tejidos. Similitud: Pertenece a la familia de transportadores concentrativos de nucleósidos (CNT) (TC 2.A.41). Especificidad tisular: Se expresa en corazón y músculo esquelético, seguidos de hígado, riñón, intestino, páncreas, placenta y cerebro. Expresión débil en pulmón. Regulación enzimática: Inhibida por la formicina B. Función: Transportador dependiente de sodio y selectivo de purinas. Presenta las características de transporte del sistema de transporte de nucleósidos cif o subtipo N1 (N1/cif) (selectivo para nucleósidos de purina y uridina). Desempeña un papel fundamental en la captación y recuperación específica de nucleósidos de purina en el riñón y otros tejidos. Similitud: Pertenece a la familia de transportadores concentrativos de nucleósidos (CNT) (TC 2.A.41). Especificidad tisular: Se expresa en el corazón y el músculo esquelético, seguidos por el hígado, el riñón, el intestino, el páncreas, la placenta y el cerebro. Presenta una expresión débil en el pulmón.

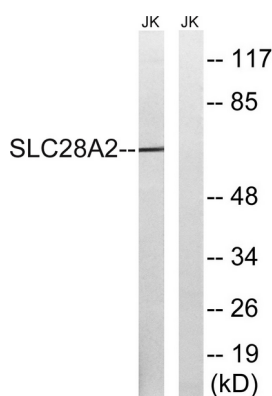
## Área de Investigación

-

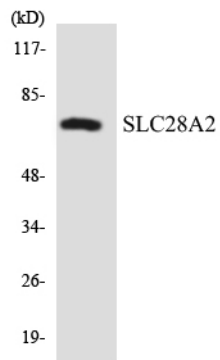
## Datos de Imagen



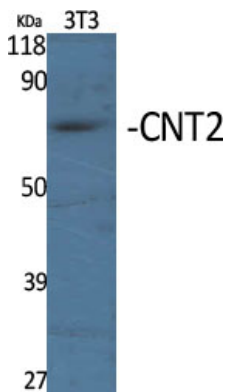
Análisis inmunohistoquímico de tejido de carcinoma pulmonar humano incluido en parafina, utilizando el anticuerpo SLC28A2. La imagen de la derecha está bloqueada con el péptido sintetizado.



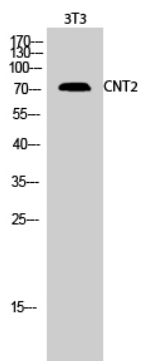
Análisis de inmunotransferencia de lisados de células Jurkat con el anticuerpo SLC28A2. El carril derecho está bloqueado con el péptido sintetizado.



Análisis de transferencia Western de los lisados de células HepG2 utilizando el anticuerpo SLC28A2.



Análisis Western Blot de varias células utilizando el anticuerpo policlonal CNT2



Análisis Western Blot de células 3T3 utilizando el anticuerpo policlonal CNT2