

**Nombre del Producto: Anticuerpo policlonal de conejo CNPY3****Nº de Catálogo: APRab09134**

Solo para uso en investigación.

**Resumen**

<b>Descripción</b>	Anticuerpo policlonal de conejo
<b>Huésped</b>	Conejo
<b>Aplicación</b>	IHC, ICC/IF, ELISA
<b>Reactividad</b>	Humano, Ratón
<b>Conjugación</b>	No conjugado
<b>Modificación</b>	Sin modificar
<b>Isotipo</b>	IgG
<b>Clonalidad</b>	Policlonal
<b>Formato</b>	Líquido
<b>Concentración</b>	1 mg/ml
<b>Almacenamiento</b>	Hacer alícuotas y almacenar a -20°C (válido por 12 meses). Evitar ciclos de congelación/descongelación.
<b>Envío</b>	Bolsas de hielo
<b>Tampon</b>	Líquido en PBS que contiene 50% de glicerol, 0,5% de proteína protectora y 0,02% de conservante de nuevo tipo N.
<b>Purificación</b>	Purificación por afinidad

**Aplicación**

<b>Relación de Dilución</b>	IHC 1:50-1:200, ICC/IF 1:50-1:200, ELISA 1:10000-1:20000
<b>Peso Molecular</b>	-

**Información del Antígeno**

<b>Nombre del Gen</b>	CNPY3
<b>Nombres Alternativos</b>	Protein canopy homolog 3 (CTG repeat protein 4a; Expanded repeat-domain protein CAG/CTG 5; Protein associated with TLR4; Trinucleotide repeat-containing gene 5 protein)
<b>ID del Gen</b>	10695.0
<b>ID SwissProt</b>	Q9BT09
<b>Inmunógeno</b>	Péptido sintético de proteína humana en rango AA: 1-50

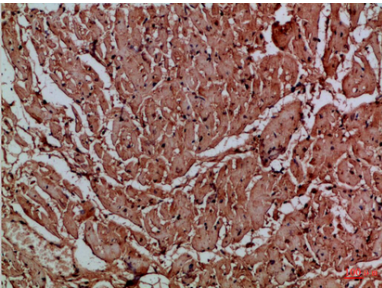
**Antecedentes**

Regulador 3 de la señalización del FGF del dosel (CNPY3). Homo sapiens. Este gen codifica una proteína que se une a miembros de la familia de proteínas del receptor tipo Toll y funciona como chaperona para facilitar el plegamiento y la exportación de estas proteínas. El empalme alternativo produce múltiples variantes de transcripción. La transcripción de lectura continua natural ocurre entre este locus y el gen GNMT (glicina N-metiltransferasa) aguas abajo, y se representa con el GenID: 107080644. [Proporcionado por RefSeq, enero de 2016]. Similitud: Pertenece a la familia del dosel. Similitud: Contiene un dominio de tipo saposina B. Subunidad: Interactúa con TLR4.

## Área de Investigación

-

## Datos de Imagen



Análisis inmunohistoquímico de anticuerpos de corazón humano incluidos en parafina, diluidos a 1:100.