

Nombre del Producto: Anticuerpo policlonal de conejo CNPasa**Nº de Catálogo: APRab09132**

Solo para uso en investigación.

Resumen

Descripción	Anticuerpo policlonal de conejo
Huésped	Conejo
Aplicación	WB,IHC,ICC/IF,ELISA
Reactividad	Humano, Ratón, Rata
Conjugación	No conjugado
Modificación	Sin modificar
Isotipo	IgG
Clonalidad	Policlonal
Formato	Líquido
Concentración	1 mg/ml
Almacenamiento	Hacer alícuotas y almacenar a -20°C (válido por 12 meses). Evitar ciclos de congelación/descongelación.
Envío	Bolsas de hielo
Tampon	Líquido en PBS que contiene 50% de glicerol, 0,5% de proteína protectora y 0,02% de conservante de nuevo tipo N.
Purificación	Purificación por afinidad

Aplicación

Relación de Dilución	WB 1:500-1:2000,IHC 1:100-1:300,ICC/IF 1:50-1:200,ELISA 1:20000-1:40000
Peso Molecular	47kDa

Información del Antígeno

Nombre del Gen	CNP
Nombres Alternativos	CNP; 2'; 3'-cyclic-nucleotide 3'-phosphodiesterase; CNP; CNPase
ID del Gen	1267.0
ID SwissProt	P09543
Inmunógeno	El antisuero se produjo contra el péptido sintetizado derivado de la CNPasa humana. Rango de AA: 59-108.

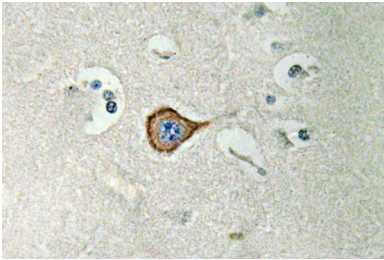
Antecedentes

Actividad catalítica: Nucleósido 2',3'-fosfato cíclico + H(2)O = nucleósido 2'-fosfato. Similitud: Pertenece a la familia de las fosfodiesterasas de nucleótidos cíclicos. Ubicación subcelular: Firmemente unido a las estructuras de la membrana de la sustancia blanca cerebral. Identificado por espectrometría de masas en fracciones de melanosomas de la etapa I a la IV.

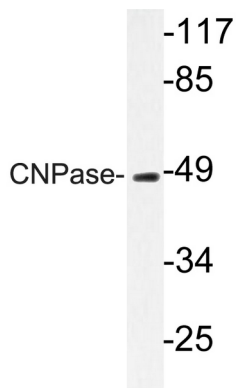
Área de Investigación

-

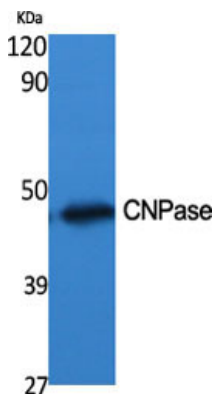
Datos de Imagen



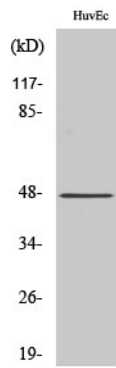
Análisis inmunohistoquímico del anticuerpo CNPasa en tejido cerebral humano incluido en parafina.



Análisis de transferencia Western del lisado de células HUVEC, utilizando el anticuerpo CNPasa.



Análisis Western Blot de varias células utilizando el anticuerpo policlonal CNPasa diluido a 1:500



Análisis Western Blot de células MCF7 utilizando el anticuerpo policlonal CNPasa diluido a 1:500