

Nombre del Producto: Anticuerpo policlonal de conejo CMTM6**Nº de Catálogo: APRab09089**

Solo para uso en investigación.

Resumen

Descripción	Anticuerpo policlonal de conejo
Huésped	Conejo
Aplicación	WB,IHC,ICC/IF,ELISA
Reactividad	Humano, Rata, Ratón
Conjugación	No conjugado
Modificación	Sin modificar
Isotipo	IgG
Clonalidad	Policlonal
Formato	Líquido
Concentración	1 mg/ml
Almacenamiento	Hacer alícuotas y almacenar a -20°C (válido por 12 meses). Evitar ciclos de congelación/descongelación.
Envío	Bolsas de hielo
Tampon	Líquido en PBS que contiene 50% de glicerol, 0,5% de proteína protectora y 0,02% de conservante de nuevo tipo N.
Purificación	Purificación por afinidad

Aplicación

Relación de Dilución	WB 1:500-1:2000,IHC 1:100-1:300,ICC/IF 1:50-1:200,ELISA 1:10000-1:20000
Peso Molecular	20kDa

Información del Antígeno

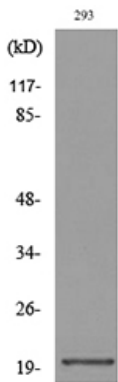
Nombre del Gen	CMTM6
Nombres Alternativos	CMTM6; CKLFSF6; KLF-like MARVEL transmembrane domain-containing protein 6; Chemokine-like factor superfamily member 6
ID del Gen	54918.0
ID SwissProt	Q9NX76
Inmunógeno	El antisuero se produjo contra el péptido sintetizado derivado de la región C-terminal del CMTM6 humano. Rango de AA: 131-180.

Antecedentes

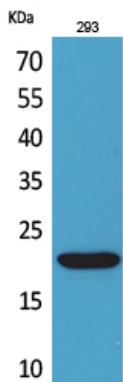
Este gen pertenece a la superfamilia de genes de factores similares a quimiocinas, una nueva familia similar a las superfamilias de quimiocinas y transmembrana 4. Este gen es uno de varios genes de factores similares a quimiocinas ubicados en un grupo en el cromosoma 3. Este gen se expresa ampliamente en numerosos tejidos, pero se desconoce la función exacta de la proteína que codifica. [Proporcionado por RefSeq, julio de 2008], similitud: Pertenece a la familia de factores similares a quimiocinas., similitud: Contiene un dominio MARVEL., especificidad tisular: Se expresa en leucocitos, placenta y testículos.

Área de Investigación

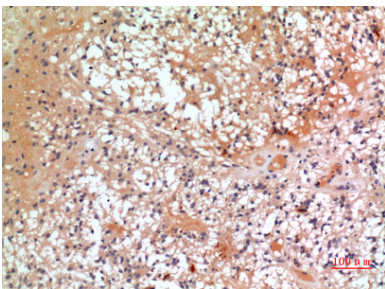
Datos de Imagen



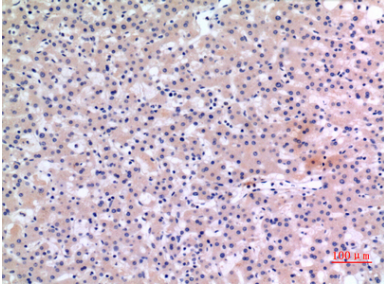
Análisis de transferencia Western del lisado de 293 células, utilizando el anticuerpo CMTM6.



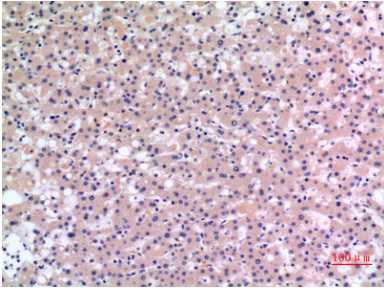
Análisis Western Blot de 293 células utilizando el anticuerpo policlonal CMTM6. El anticuerpo secundario se diluyó a 1:20000.



Análisis inmunohistoquímico de ooforoma humano incluido en parafina, el anticuerpo se diluyó a 1:100



Análisis inmunohistoquímico de hígado humano incluido en parafina, el anticuerpo se diluyó a 1:100



Análisis inmunohistoquímico de hígado humano incluido en parafina, el anticuerpo se diluyó a 1:100