

Nombre del Producto: Anticuerpo policlonal de conejo CMTM5**Nº de Catálogo: APRab09088**

Solo para uso en investigación.

Resumen

Descripción	Anticuerpo policlonal de conejo
Huésped	Conejo
Aplicación	WB,IHC,ICC/IF,ELISA
Reactividad	Humano, Rata, Ratón
Conjugación	No conjugado
Modificación	Sin modificar
Isotipo	IgG
Clonalidad	Policlonal
Formato	Líquido
Concentración	1 mg/ml
Almacenamiento	Hacer alícuotas y almacenar a -20°C (válido por 12 meses). Evitar ciclos de congelación/descongelación.
Envío	Bolsas de hielo
Tampon	Líquido en PBS que contiene 50% de glicerol, 0,5% de proteína protectora y 0,02% de conservante de nuevo tipo N.
Purificación	Purificación por afinidad

Aplicación

Relación de Dilución	WB 1:500-1:2000,IHC 1:100-1:300,ICC/IF 1:50-1:200,ELISA 1:10000-1:20000
Peso Molecular	25kDa

Información del Antígeno

Nombre del Gen	CMTM5
Nombres Alternativos	CMTM5; CKLFSF5; KLF-like MARVEL transmembrane domain-containing protein 5; Chemokine-like factor superfamily member 5
ID del Gen	116173.0
ID SwissProt	Q96DZ9
Inmunógeno	El antisuero se produjo contra el péptido sintetizado derivado de la región N-terminal del CMTM5 humano. Rango de AA: 1-50.

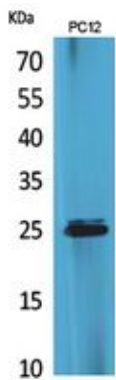
Antecedentes

Este gen codifica un miembro de la superfamilia de factores similares a quimiocinas. Esta familia de genes codifica proteínas de membrana multipaso similares a las superfamilias de quimiocinas y de moléculas de señalización transmembrana 4. La proteína codificada puede presentar actividad supresora de tumores. El empalme alternativo produce múltiples variantes de transcripción. [Proporcionado por RefSeq, enero de 2014], similitud: Pertenece a la familia de factores similares a quimiocinas. Similitud: Contiene un dominio MARVEL. Especificidad tisular: Altamente expresado en el cerebro.

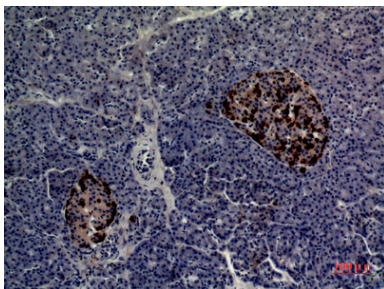
Área de Investigación

-

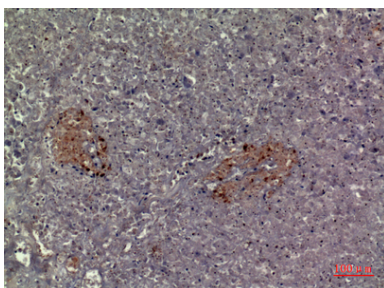
Datos de Imagen



Análisis Western Blot de células PC12 usando el anticuerpo policlonal CMTM5. El anticuerpo secundario se diluyó a 1:20000.



Análisis inmunohistoquímico de páncreas humano incluido en parafina, el anticuerpo se diluyó a 1:100



Análisis inmunohistoquímico de páncreas humano incluido en parafina, el anticuerpo se diluyó a 1:100