

**Nombre del Producto: Anticuerpo policlonal de conejo CMTM4****Nº de Catálogo: APRab09087**

Solo para uso en investigación.

**Resumen**

<b>Descripción</b>	Anticuerpo policlonal de conejo
<b>Huésped</b>	Conejo
<b>Aplicación</b>	WB,IHC,ICC/IF,ELISA
<b>Reactividad</b>	Humano, Ratón
<b>Conjugación</b>	No conjugado
<b>Modificación</b>	Sin modificar
<b>Isotipo</b>	IgG
<b>Clonalidad</b>	Policlonal
<b>Formato</b>	Líquido
<b>Concentración</b>	1 mg/ml
<b>Almacenamiento</b>	Hacer alícuotas y almacenar a -20°C (válido por 12 meses). Evitar ciclos de congelación/descongelación.
<b>Envío</b>	Bolsas de hielo
<b>Tampon</b>	Líquido en PBS que contiene 50% de glicerol, 0,5% de proteína protectora y 0,02% de conservante de nuevo tipo N.
<b>Purificación</b>	Purificación por afinidad

**Aplicación**

<b>Relación de Dilución</b>	WB 1:500-1:2000,IHC 1:100-1:300,ICC/IF 1:100-1:300,ELISA 1:10000-1:20000
<b>Peso Molecular</b>	26kDa

**Información del Antígeno**

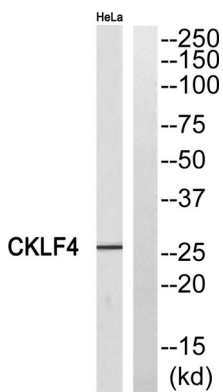
<b>Nombre del Gen</b>	CMTM4
<b>Nombres Alternativos</b>	CMTM4; CKLFSF4; CKLF-like MARVEL transmembrane domain-containing protein 4; Chemokine-like factor superfamily member 4
<b>ID del Gen</b>	146223.0
<b>ID SwissProt</b>	Q8IZR5
<b>Inmunógeno</b>	El antisuero se produjo contra el péptido sintetizado derivado del CKLF4 humano. Rango de AA: 161-210.

## Antecedentes

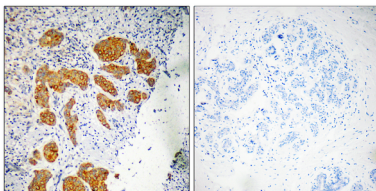
Este gen pertenece a la superfamilia de genes de factores similares a quimiocinas, una nueva familia similar a las superfamilias de quimiocinas y a las moléculas de señalización transmembrana 4. Este gen es uno de varios genes de factores similares a quimiocinas ubicados en un grupo en el cromosoma 16. Se han identificado variantes de transcripción con empalme alternativo que codifican diferentes isoformas. [Proporcionado por RefSeq, julio de 2008] Similitud: Pertenece a la familia de factores similares a quimiocinas. Similitud: Contiene un dominio MARVEL. Especificidad tisular: Altamente expresado en testículos y próstata.

## Área de Investigación

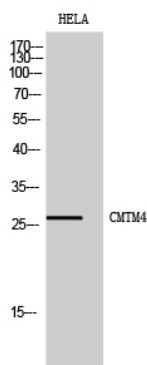
### Datos de Imagen



Análisis Western blot del anticuerpo CKLF4. El carril derecho está bloqueado por el péptido CKLF4.



Análisis inmunohistoquímico de carcinoma de mama humano incluido en parafina, utilizando el anticuerpo CKLF4. El carril derecho está bloqueado con el péptido CKLF4.



Análisis Western Blot de células HELA utilizando el anticuerpo policlonal CMTM4