

**Nombre del Producto: Anticuerpo policlonal de conejo CMTM3****Nº de Catálogo: APRab09086**

Solo para uso en investigación.

**Resumen**

<b>Descripción</b>	Anticuerpo policlonal de conejo
<b>Huésped</b>	Conejo
<b>Aplicación</b>	WB,ELISA
<b>Reactividad</b>	Humano, Mono
<b>Conjugación</b>	No conjugado
<b>Modificación</b>	Sin modificar
<b>Isotipo</b>	IgG
<b>Clonalidad</b>	Policlonal
<b>Formato</b>	Líquido
<b>Concentración</b>	1 mg/ml
<b>Almacenamiento</b>	Hacer alícuotas y almacenar a -20°C (válido por 12 meses). Evitar ciclos de congelación/descongelación.
<b>Envío</b>	Bolsas de hielo
<b>Tampon</b>	Líquido en PBS que contiene 50% de glicerol, 0,5% de proteína protectora y 0,02% de conservante de nuevo tipo N.
<b>Purificación</b>	Purificación por afinidad

**Aplicación**

<b>Relación de Dilución</b>	WB 1:500-1:2000,ELISA 1:20000-1:40000
<b>Peso Molecular</b>	22kDa

**Información del Antígeno**

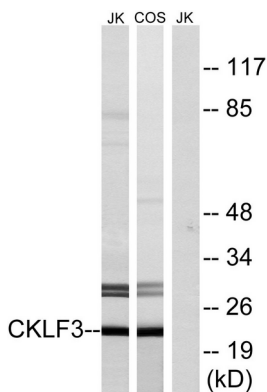
<b>Nombre del Gen</b>	CMTM3
<b>Nombres Alternativos</b>	CMTM3; CKLFSF3; CKLF-like MARVEL transmembrane domain-containing protein 3; Chemokine-like factor superfamily member 3
<b>ID del Gen</b>	123920.0
<b>ID SwissProt</b>	Q96MX0
<b>Inmunógeno</b>	El antisuero se produjo contra el péptido sintetizado derivado del CKLF3 humano. Rango de AA: 1-50.

## Antecedentes

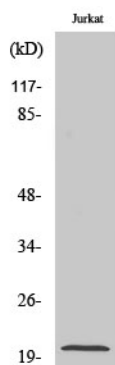
Este gen pertenece a la superfamilia de genes de factores similares a quimiocinas, una nueva familia similar a las superfamilias de quimiocinas y moléculas de señalización transmembrana 4. Este gen es uno de varios genes de factores similares a quimiocinas ubicados en un grupo en el cromosoma 16. Se han identificado variantes de transcripción con empalme alternativo que contienen diferentes UTR 5', pero que codifican la misma proteína. [Proporcionado por RefSeq, julio de 2008]  
Similitud: Pertenece a la familia de factores similares a quimiocinas. Similitud: Contiene un dominio MARVEL. Especificidad tisular: Se expresa en leucocitos, placenta y testículos.

## Área de Investigación

### Datos de Imagen



Análisis de inmunotransferencia de lisados de células Jurkat y COS, utilizando el anticuerpo CKLF3. El carril derecho está bloqueado con el péptido sintetizado.



Análisis Western Blot de varias células utilizando el anticuerpo policlonal CMTM3 diluido a 1:1000