

Nombre del Producto: Anticuerpo policlonal de conejo CMTM1**Nº de Catálogo: APRab09084**

Solo para uso en investigación.

Resumen

Descripción	Anticuerpo policlonal de conejo
Huésped	Conejo
Aplicación	ICC/IF,ELISA
Reactividad	Humano, Rata, Ratón
Conjugación	No conjugado
Modificación	Sin modificar
Isotipo	IgG
Clonalidad	Policlonal
Formato	Líquido
Concentración	1 mg/ml
Almacenamiento	Hacer alícuotas y almacenar a -20°C (válido por 12 meses). Evitar ciclos de congelación/descongelación.
Envío	Bolsas de hielo
Tampon	Líquido en PBS que contiene 50% de glicerol, 0,5% de proteína protectora y 0,02% de conservante de nuevo tipo N.
Purificación	Purificación por afinidad

Aplicación

Relación de Dilución	ICC/IF 1:200-1:1000,ELISA 1:20000-1:40000
Peso Molecular	-

Información del Antígeno

Nombre del Gen	CMTM1
Nombres Alternativos	CMTM1; CKLFSF1; KLF-like MARVEL transmembrane domain-containing protein 1; Chemokine-like factor superfamily member 1
ID del Gen	113540.0
ID SwissProt	Q8IZ96
Inmunógeno	El antisuero se produjo contra el péptido sintetizado derivado del CKLF1 humano. Rango de AA: 120-169.

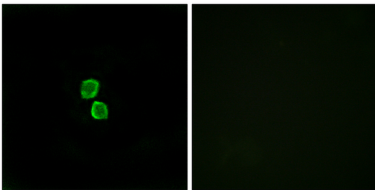
Antecedentes

Este gen pertenece a la superfamilia de genes de factores similares a quimiocinas, una nueva familia similar a las superfamilias de quimiocinas y a las moléculas de señalización transmembrana 4. La proteína codificada por este gen podría desempeñar un papel importante en el desarrollo testicular. Se han identificado variantes de transcripción con empalme alternativo que codifican diferentes isoformas. La transcripción de lectura directa ocurre de forma natural entre este locus y el locus vecino CKLF (factor similar a quimiocinas). [Proporcionado por RefSeq, febrero de 2011] Similitud: Pertenece a la familia de factores similares a quimiocinas. Similitud: Contiene un dominio MARVEL. Especificidad tisular: Altamente expresado en los testículos.

Área de Investigación

-

Datos de Imagen



Análisis de inmunofluorescencia de células MCF7 con el anticuerpo CKLF1. La imagen de la derecha muestra el péptido sintetizado.