

Nombre del Producto: Anticuerpo policlonal de conejo CLUS**Nº de Catálogo: APRab09071**

Solo para uso en investigación.

Resumen

Descripción	Anticuerpo policlonal de conejo
Huésped	Conejo
Aplicación	WB,ELISA
Reactividad	Humano, Ratón, Rata
Conjugación	No conjugado
Modificación	Sin modificar
Isotipo	IgG
Clonalidad	Policlonal
Formato	Líquido
Concentración	1 mg/ml
Almacenamiento	Hacer alícuotas y almacenar a -20°C (válido por 12 meses). Evitar ciclos de congelación/descongelación.
Envío	Bolsas de hielo
Tampon	Líquido en PBS que contiene 50% de glicerol, 0,5% de proteína protectora y 0,02% de conservante de nuevo tipo N.
Purificación	Purificación por afinidad

Aplicación

Relación de Dilución	WB 1:500-1:2000,ELISA 1:10000-1:20000
Peso Molecular	52kDa

Información del Antígeno

Nombre del Gen	CLU APOJ CLI KUB1 AAG4 Clusterin (Aging-associated gene 4 protein) (Apolipoprotein J) (Apo-J) (Complement cytolysis inhibitor) (CLI) (Complement-associated protein SP-40,40) (Ku70-binding protein 1) (NA1/NA2) (Testosterone-repressed prostate message 2) (TRPM-2) [Cleaved into: Clusterin beta chain (ApoJalpha) (Complement cytolysis inhibitor a chain); Clusterin alpha chain (ApoJbeta) (Complement cytolysis inhibitor b chain)]
Nombres Alternativos	
ID del Gen	1191.0
ID SwissProt	P10909

Inmunógeno

Péptido sintetizado derivado del CLUS humano policlonal

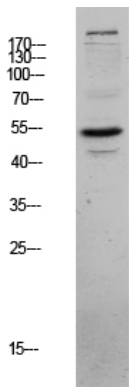
Antecedentes

La proteína codificada por este gen es una chaperona secretada que, en ciertas condiciones de estrés, también puede encontrarse en el citosol celular. Se ha sugerido su participación en diversos eventos biológicos básicos, como la muerte celular, la progresión tumoral y los trastornos neurodegenerativos. El empalme alternativo produce variantes codificantes y no codificantes. [Proporcionado por RefSeq, mayo de 2011] Función: Aún no está clara. Se sabe que se expresa en diversos tejidos y parece ser capaz de unirse a células, membranas y proteínas hidrofóbicas. Se ha asociado con la muerte celular programada (apoptosis). Similitud: Pertenece a la familia de las clusterinas. Subunidad: Heterodímero antiparalelo con enlaces disulfuro. Interactúa con APOA1, CLUAP1 y PON1.

Área de Investigación

-

Datos de Imagen



Análisis de transferencia Western del lisado MCF-7, el anticuerpo se diluyó a 1000. El anticuerpo secundario se diluyó a 1:20000.