

Nombre del Producto: Anticuerpo policlonal de conejo CLPTM1**Nº de Catálogo: APRab09065**

Solo para uso en investigación.

Resumen

Descripción	Anticuerpo policlonal de conejo
Huésped	Conejo
Aplicación	WB,ICC/IF,ELISA
Reactividad	Humano, Ratón, Mono
Conjugación	No conjugado
Modificación	Sin modificar
Isotipo	IgG
Clonalidad	Policlonal
Formato	Líquido
Concentración	1 mg/ml
Almacenamiento	Hacer alícuotas y almacenar a -20°C (válido por 12 meses). Evitar ciclos de congelación/descongelación.
Envío	Bolsas de hielo
Tampon	Líquido en PBS que contiene 50% de glicerol, 0,5% de proteína protectora y 0,02% de conservante de nuevo tipo N.
Purificación	Purificación por afinidad

Aplicación

Relación de Dilución	WB 1:500-1:2000,ICC/IF 1:200-1:1000,ELISA 1:5000-1:20000
Peso Molecular	74kDa

Información del Antígeno

Nombre del Gen	CLPTM1
Nombres Alternativos	CLPTM1; Cleft lip and palate transmembrane protein 1
ID del Gen	1209.0
ID SwissProt	O96005
Inmunógeno	El antisuero se produjo contra el péptido sintetizado derivado del CLPT1 humano. Rango de AA: 200-249.

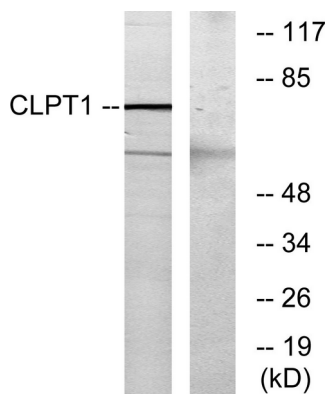
Antecedentes

Función: Puede desempeñar un papel en el desarrollo de linfocitos T. **Varios:** Se ha encontrado una translocación cromosómica que afecta a CLPTM1 en una familia con labio y paladar hendido. Sin embargo, no se ha caracterizado ningún vínculo etiológico con la enfermedad. **Translocación** t(2;19)(q11.2;q13.3). **Similitud:** Pertenece a la familia CLPTM1. **Especificidad tisular:** Ampliamente expresada.

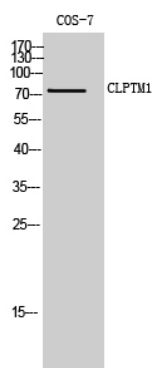
Área de Investigación

Biología celular

Datos de Imagen



Análisis de inmunotransferencia de lisados de células COS7 con el anticuerpo CLPT1. El carril derecho está bloqueado con el péptido sintetizado.



Análisis Western Blot de células COS-7 utilizando el anticuerpo policlonal CLPTM1