

**Nombre del Producto: Anticuerpo policlonal de conejo CLP36****Nº de Catálogo: APRab09062**

Solo para uso en investigación.

**Resumen**

<b>Descripción</b>	Anticuerpo policlonal de conejo
<b>Huésped</b>	Conejo
<b>Aplicación</b>	WB,IHC,ICC/IF,ELISA
<b>Reactividad</b>	Humano, Ratón, Rata
<b>Conjugación</b>	No conjugado
<b>Modificación</b>	Sin modificar
<b>Isotipo</b>	IgG
<b>Clonalidad</b>	Policlonal
<b>Formato</b>	Líquido
<b>Concentración</b>	1 mg/ml
<b>Almacenamiento</b>	Hacer alícuotas y almacenar a -20°C (válido por 12 meses). Evitar ciclos de congelación/descongelación.
<b>Envío</b>	Bolsas de hielo
<b>Tampon</b>	Líquido en PBS que contiene 50% de glicerol, 0,5% de proteína protectora y 0,02% de conservante de nuevo tipo N.
<b>Purificación</b>	Purificación por afinidad

**Aplicación**

<b>Relación de Dilución</b>	WB 1:500-1:2000,IHC 1:100-1:300,ICC/IF 1:200-1:1000,ELISA 1:5000-1:10000
<b>Peso Molecular</b>	36kDa

**Información del Antígeno**

<b>Nombre del Gen</b>	PDLIM1
<b>Nombres Alternativos</b>	PDLIM1; CLIM1; CLP36; PDZ and LIM domain protein 1; C-terminal LIM domain protein 1; Elfin; LIM domain protein CLP-36
<b>ID del Gen</b>	9124.0
<b>ID SwissProt</b>	O00151
<b>Inmunógeno</b>	El antisuero se elaboró contra el péptido sintetizado derivado de PDLIM1 humano. Rango de AA: 61-110.

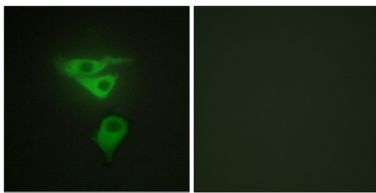
## Antecedentes

Este gen codifica un miembro de la familia de proteínas enigma. Esta proteína contiene dos dominios de interacción proteica: un dominio PDZ en el extremo aminoterminal y de uno a tres dominios LIM en el carboxiloterminal. Es una proteína citoplasmática asociada al citoesqueleto. Puede actuar como adaptador para transportar otras proteínas que interactúan con LIM al citoesqueleto. Los pseudogenes asociados a este gen se encuentran en los cromosomas 3, 14 y 17. [Proporcionado por RefSeq, octubre de 2012] Función: Proteína citoesquelética que puede actuar como adaptador que transporta otras proteínas (como las quinasas) al citoesqueleto. Similitud: Contiene un dominio LIM de unión a zinc. Similitud: Contiene un dominio PDZ (DHR). Ubicación subcelular: Se asocia con las fibras de estrés de actina. Subunidad: Interactúa con las alfa-actininas 1, 2 y 4. Especificidad tisular: Se expresa con fuerza en el corazón y el músculo esquelético, con una expresión moderada en el bazo, el intestino delgado, el colon, la placenta y el pulmón. Se observa una expresión menor en el hígado, el timo, el riñón, la próstata y el páncreas, y no se encuentra en el cerebro, los testículos, los ovarios ni en los leucocitos de sangre periférica.

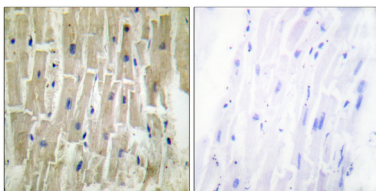
## Área de Investigación

Epigenética y señalización nuclear

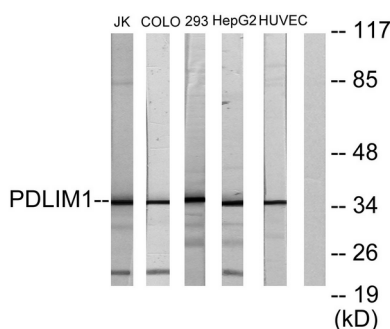
## Datos de Imagen



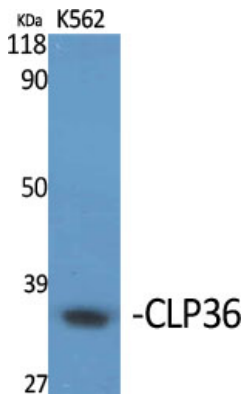
Análisis de inmunofluorescencia de células HepG2 con el anticuerpo PDLIM1. La imagen de la derecha muestra el péptido sintetizado.



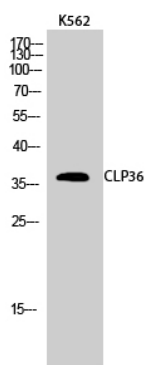
Análisis inmunohistoquímico de tejido cardíaco humano incluido en parafina, utilizando el anticuerpo PDLIM1. La imagen de la derecha muestra el péptido sintetizado.



Análisis de inmunotransferencia de lisados de células Jurkat, COLO205, 293, HepG2 y HUVEC, utilizando el anticuerpo PDLIM1. El carril derecho está bloqueado con el péptido sintetizado.



Análisis Western Blot de varias células utilizando el anticuerpo policlonal CLP36 diluido a 1:1000



Análisis Western Blot de células K562 utilizando el anticuerpo policlonal CLP36 diluido a 1:1000