

**Nombre del Producto: Anticuerpo policlonal de conejo CLN6****Nº de Catálogo: APRab09058**

Solo para uso en investigación.

**Resumen**

<b>Descripción</b>	Anticuerpo policlonal de conejo
<b>Huésped</b>	Conejo
<b>Aplicación</b>	WB,IHC,ICC/IF,ELISA
<b>Reactividad</b>	Humano, Rata, Ratón
<b>Conjugación</b>	No conjugado
<b>Modificación</b>	Sin modificar
<b>Isotipo</b>	IgG
<b>Clonalidad</b>	Policlonal
<b>Formato</b>	Líquido
<b>Concentración</b>	1 mg/ml
<b>Almacenamiento</b>	Hacer alícuotas y almacenar a -20°C (válido por 12 meses). Evitar ciclos de congelación/descongelación.
<b>Envío</b>	Bolsas de hielo
<b>Tampon</b>	Líquido en PBS que contiene 50% de glicerol, 0,5% de proteína protectora y 0,02% de conservante de nuevo tipo N.
<b>Purificación</b>	Purificación por afinidad

**Aplicación**

<b>Relación de Dilución</b>	WB 1:500-1:2000,IHC 1:100-1:300,ICC/IF 1:50-1:200,ELISA 1:20000-1:40000
<b>Peso Molecular</b>	40kDa

**Información del Antígeno**

<b>Nombre del Gen</b>	CLN6
<b>Nombres Alternativos</b>	CLN6; Ceroid-lipofuscinosis neuronal protein 6; Protein CLN6
<b>ID del Gen</b>	54982.0
<b>ID SwissProt</b>	Q9NWW5
<b>Inmunógeno</b>	El antisuero se elaboró contra el péptido sintetizado derivado del CLN6 humano. Rango de AA: 221-270.

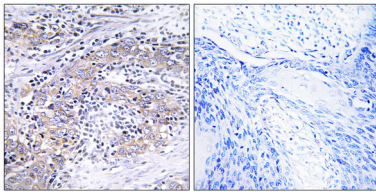
**Antecedentes**

Este gen es uno de los ocho que se han asociado con la lipofuscinosis neuronal ceroid (NCL). También conocida como enfermedad de Batten, la NCL comprende una clase de trastornos neurodegenerativos autosómicos recesivos que afectan a niños. Los genes responsables probablemente codifican proteínas implicadas en la degradación de proteínas modificadas postraduccionalmente en los lisosomas. Se cree que el defecto principal en los trastornos de la NCL está asociado con la función de almacenamiento lisosomal. [Proporcionado por RefSeq, octubre de 2008], enfermedad: Los defectos en CLN6 son la causa de la lipofuscinosis neuronal ceroid infantil variante de inicio tardío (vLINCL) [MIM:601780]., información en línea: Base de datos de la mutación de la lipofuscinosis neuronal ceroid.

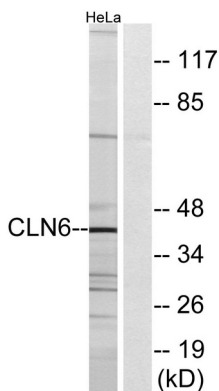
## Área de Investigación

-

## Datos de Imagen



Análisis inmunohistoquímico de tejido de carcinoma cervicouterino humano incluido en parafina, utilizando el anticuerpo CLN6. La imagen de la derecha está bloqueada con el péptido sintetizado.



Análisis de inmunotransferencia de lisados de células HeLa con el anticuerpo CLN6. El carril derecho está bloqueado con el péptido sintetizado.