

Nombre del Producto: Anticuerpo policlonal de conejo CLLD7**Nº de Catálogo: APRab09052**

Solo para uso en investigación.

Resumen

Descripción	Anticuerpo policlonal de conejo
Huésped	Conejo
Aplicación	WB,IHC,ICC/IF,ELISA
Reactividad	Humano, Ratón
Conjugación	No conjugado
Modificación	Sin modificar
Isotipo	IgG
Clonalidad	Policlonal
Formato	Líquido
Concentración	1 mg/ml
Almacenamiento	Hacer alícuotas y almacenar a -20°C (válido por 12 meses). Evitar ciclos de congelación/descongelación.
Envío	Bolsas de hielo
Tampon	Líquido en PBS que contiene 50% de glicerol, 0,5% de proteína protectora y 0,02% de conservante de nuevo tipo N.
Purificación	Purificación por afinidad

Aplicación

Relación de Dilución	WB 1:500-1:2000,IHC 1:100-1:300,ICC/IF 1:50-1:200,ELISA 1:10000-1:20000
Peso Molecular	58kDa

Información del Antígeno

Nombre del Gen	RCBTB1 RCBTB1; CLLD7; E4.5; RCC1 and BTB domain-containing protein 1; Chronic lymphocytic
Nombres Alternativos	leukemia deletion region gene 7 protein; CLL deletion region gene 7 protein; Regulator of chromosome condensation and BTB domain-containing protein 1
ID del Gen	55213.0
ID SwissProt	Q8NDN9
Inmunógeno	El antisuero se produjo contra el péptido sintetizado derivado del RCBTB1 humano. Rango de AA: 251-300.

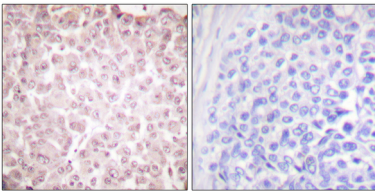
Antecedentes

Este gen codifica una proteína con un dominio RCC1 en el extremo N-terminal y un dominio BTB (complejo amplio, tranvía y bric-a-brac) en el extremo C-terminal. En ratas, la sobreexpresión de este gen en células musculares lisas vasculares indujo hipertrofia celular. En ratas, el extremo C-terminal de RCBTB1 interactúa con el receptor de angiotensina II-1A. En humanos, este gen se localiza en una región del cromosoma 13q que se elimina con frecuencia en la leucemia linfocítica crónica de células B y otras neoplasias malignas linfoides. [Proporcionado por RefSeq, julio de 2008], Función: Puede participar en la regulación del ciclo celular mediante la remodelación de la cromatina. Similitud: Contiene un dominio BTB (POZ). Similitud: Contiene dos dominios BTB (POZ). Similitud: Contiene 6 repeticiones de RCC1. Especificidad tisular: Se expresa de forma ubicua.

Área de Investigación

-

Datos de Imagen



Análisis inmunohistoquímico de tejido de carcinoma mamario humano incluido en parafina, utilizando el anticuerpo RCBTB1. La imagen de la derecha está bloqueada con el péptido sintetizado.