

**Nombre del Producto: Anticuerpo policlonal de conejo CLK4****Nº de Catálogo: APRab09051**

Solo para uso en investigación.

**Resumen**

<b>Descripción</b>	Anticuerpo policlonal de conejo
<b>Huésped</b>	Conejo
<b>Aplicación</b>	WB,IHC,ICC/IF,ELISA
<b>Reactividad</b>	Humano, Ratón
<b>Conjugación</b>	No conjugado
<b>Modificación</b>	Sin modificar
<b>Isotipo</b>	IgG
<b>Clonalidad</b>	Policlonal
<b>Formato</b>	Líquido
<b>Concentración</b>	1 mg/ml
<b>Almacenamiento</b>	Hacer alícuotas y almacenar a -20°C (válido por 12 meses). Evitar ciclos de congelación/descongelación.
<b>Envío</b>	Bolsas de hielo
<b>Tampon</b>	Líquido en PBS que contiene 50% de glicerol, 0,5% de proteína protectora y 0,02% de conservante de nuevo tipo N.
<b>Purificación</b>	Purificación por afinidad

**Aplicación**

<b>Relación de Dilución</b>	WB 1:500-1:2000,IHC 1:100-1:300,ICC/IF 1:50-1:200,ELISA 1:5000-1:20000
<b>Peso Molecular</b>	65kDa

**Información del Antígeno**

<b>Nombre del Gen</b>	CLK4
<b>Nombres Alternativos</b>	CLK4; Dual specificity protein kinase CLK4; CDC-like kinase 4
<b>ID del Gen</b>	57396.0
<b>ID SwissProt</b>	Q9HAZ1
<b>Inmunógeno</b>	El antisuero se produjo contra el péptido sintetizado derivado del CLK4 humano. Rango de AA: 101-150.

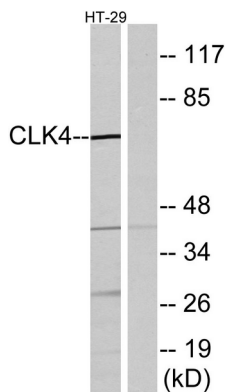
**Antecedentes**

CDC like kinase 4(CLK4) Homo sapiens La proteína codificada por este gen pertenece a la familia de las proteínas quinasas tipo CDC2 (CLK). Esta proteína quinasa puede interactuar con y fosforilar las proteínas ricas en serina y arginina (SR), que se sabe que desempeñan un papel importante en la formación de espliceosomas y, por lo tanto, pueden estar involucradas en la regulación del splicing alternativo. Estudios en la rata de arena israelí *Psammomys obesus* sugirieron que la ubiquitina-like 5 (UBL5/BEACON), una proteína similar a la ubiquitina altamente conservada, puede interactuar con y regular la actividad de esta quinasa. Se han observado múltiples variantes de transcripción empalmadas alternativamente, pero aún no se ha determinado su naturaleza completa. [Proporcionado por RefSeq, jul. de 2008], actividad catalítica: ATP + una proteína = ADP + una fosfoproteína., función: fosforila proteínas ricas en serina y arginina (SR) del complejo espliceosómico, lo que podría formar parte de una red de mecanismos reguladores que permiten a las proteínas SR controlar el empalme del ARN. Fosforila serinas, treoninas y tirosinas. Necesario para la regulación del empalme alternativo de MAPT/TAU., PTM: se autofosforila en los tres tipos de residuos., similitud: pertenece a la superfamilia de las proteínas quinasas. Familia de las proteínas quinasas Ser/Thr CMGC. Subfamilia Lammer., similitud: contiene un dominio de proteína quinasa., subunidad: interactúa con UBL5., especificidad tisular: se expresa en hígado, riñón, corazón, músculo y cerebro.

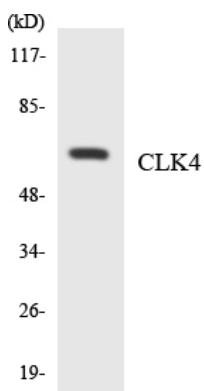
## Área de Investigación

-

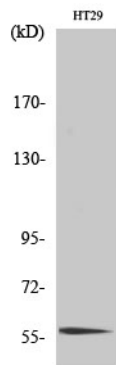
## Datos de Imagen



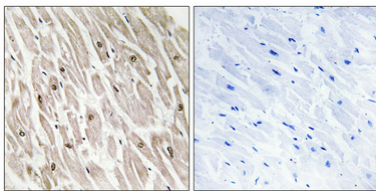
Análisis de inmunotransferencia de lisados de células HT-29 con el anticuerpo CLK4. El carril derecho está bloqueado con el péptido sintetizado.



Análisis de transferencia Western de los lisados de células HeLa utilizando el anticuerpo CLK4.



Análisis Western Blot de varias células utilizando el anticuerpo policlonal CLK4.



Análisis inmunohistoquímico de corazón humano incluido en parafina. El anticuerpo se diluyó a 1:100 (4°C, durante la noche). Se utilizó Tris-EDTA a alta presión y temperatura, pH 8,0, para la recuperación del antígeno. El control negativo (derecha) obtenido del anticuerpo fue preabsorbido por el péptido inmunógeno.