

**Nombre del Producto: Anticuerpo policlonal de conejo CLIP4****Nº de Catálogo: APRab09047**

Solo para uso en investigación.

**Resumen**

<b>Descripción</b>	Anticuerpo policlonal de conejo
<b>Huésped</b>	Conejo
<b>Aplicación</b>	WB,ELISA
<b>Reactividad</b>	Humano, Rata, Ratón
<b>Conjugación</b>	No conjugado
<b>Modificación</b>	Sin modificar
<b>Isotipo</b>	IgG
<b>Clonalidad</b>	Policlonal
<b>Formato</b>	Líquido
<b>Concentración</b>	1 mg/ml
<b>Almacenamiento</b>	Hacer alícuotas y almacenar a -20°C (válido por 12 meses). Evitar ciclos de congelación/descongelación.
<b>Envío</b>	Bolsas de hielo
<b>Tampon</b>	Líquido en PBS que contiene 50% de glicerol, 0,5% de proteína protectora y 0,02% de conservante de nuevo tipo N.
<b>Purificación</b>	Purificación por afinidad

**Aplicación**

<b>Relación de Dilución</b>	WB 1:500-1:2000,ELISA 1:20000-1:40000
<b>Peso Molecular</b>	76kDa

**Información del Antígeno**

<b>Nombre del Gen</b>	CLIP4
<b>Nombres Alternativos</b>	CLIP4; RSNL2; CAP-Gly domain-containing linker protein 4; Restin-like protein 2
<b>ID del Gen</b>	79745.0
<b>ID SwissProt</b>	Q8N3C7
<b>Inmunógeno</b>	El antisuero se produjo contra el péptido sintetizado derivado del CLIP4 humano. Rango de AA: 321-370.

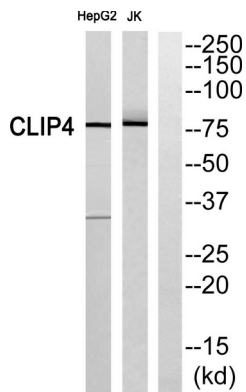
**Antecedentes**

similitud:Contiene 3 repeticiones ANK.,similitud:Contiene 3 dominios CAP-Gly.,similitud:Contiene 3 repeticiones ANK.,similitud:Contiene 3 dominios CAP-Gly.

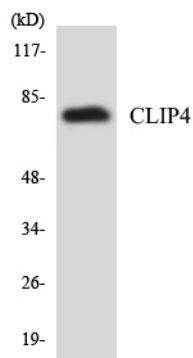
## Área de Investigación

Regulación de la dinámica de los microtúbulos

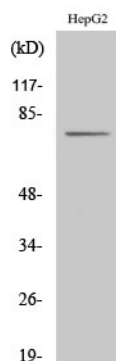
## Datos de Imagen



Análisis Western blot del anticuerpo CLIP4. El carril derecho está bloqueado por el péptido CLIP4.



Análisis de transferencia Western de los lisados de células HUVEC utilizando el anticuerpo CLIP4.



Análisis Western Blot de varias células utilizando el anticuerpo policlonal CLIP4